

## *GASFEDER NACH MAß & LANDWIRTSCHAFTLICHE GASFEDERN*

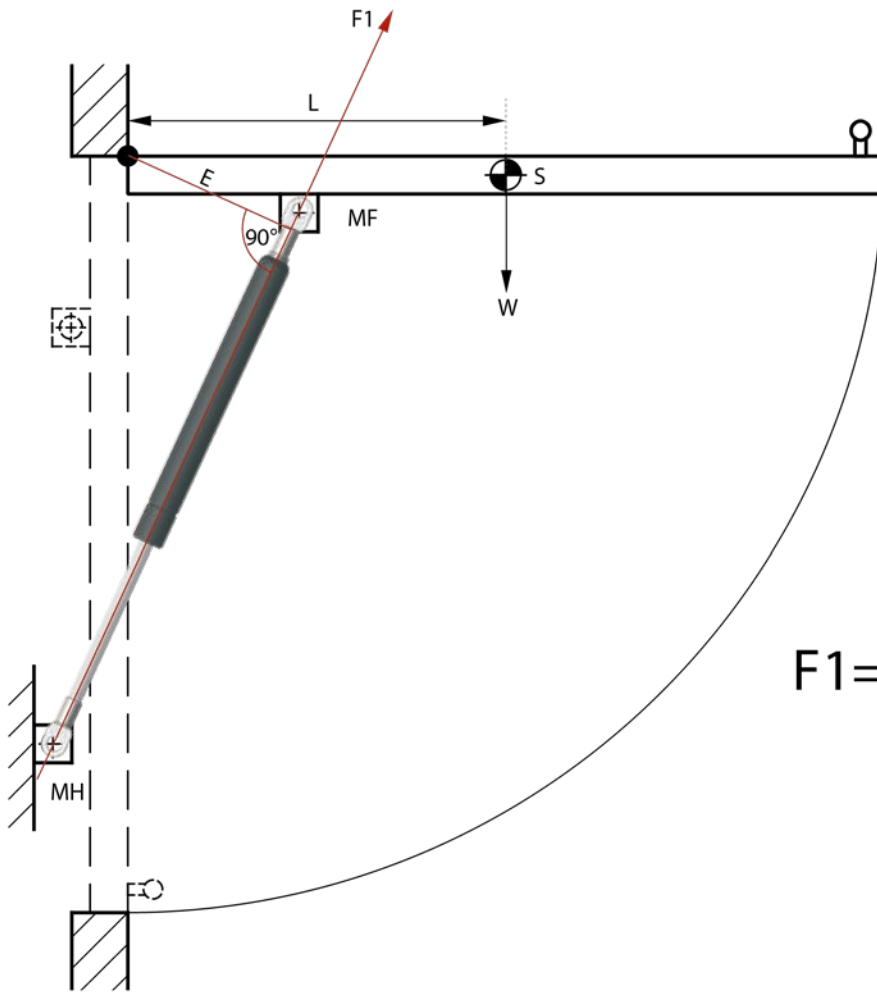


• **Erfahrung**

• **Kompetenz**

• **Qualität**

**BREMSEN  
SCHÖBEL**



$$F1 = \frac{W \times L \times 9,81}{E \times n} \times 1,2$$

F1	Ausschubkraft (N)
W	Klappengewicht (kg)
L	Länge vom Drehpunkt zum Schwerpunkt (cm)
E	wirksamer Hebelarm (cm)
S	Klappenschwerpunkt
n	Anzahl der Gasdruckfedern
MF	Befestigungspunkt an der Klappe
MH	Befestigungspunkt am Rahmen
9,81	Umrechnungsfaktor kg nach N
1,2	20% nötiger Kraftüberschuss

## So finden Sie die richtigen Werte für die benötigte Gasfeder

- Gewicht der Klappe W in Kilogramm
- annähernd den Schwerpunkt der Klappe L (Abstand des Schar-nierdrehpunkts zur Mitte der Klappe im geöffneten Zustand)
- den Abstand E zwischen dem Scharnierdrehpunkt und dem Befestigungspunkt der Gasfeder an der Klappe
- Anzahl der Gasdruckfedern n (in der Regel 2 Stück)
- Mit den ermittelten Daten kann die notwendige Ausschubkraft F1 berechnet werden:  
 $F1 = ((W * L * 9,81) / (E * n)) * 1,2$
- nach Ermittlung des erforderlichen Hubs (Unterschied zwischen den Abstand der Befestigungspunkte AK bei geöffneter und geschlossener Klappe) und der Kraft F1 kann die geeignete Gasfeder aus dem Katalog ausgewählt werden.

# INHALTSVERZEICHNIS

## GASFEDERN NACH MAß

GASFEDER 6/15	S. 6
GASFEDER 8/19	S. 8
GASFEDER 10/22	S. 12
MASSBLATT	S. 17
GASFEDER 14/28	S. 18
ZUBEHÖR	S. 22

## LANDWIRTSCHAFTLICHE GASFEDERN

CASE IH	S. 26
CATERPILLAR	S. 29
DAVID BROWN	S. 29
DEUTZ	S. 30
DIETEG	S. 32
FENDT	S. 33
FIAT	S. 34
FORD	S. 35
FRITZMEIER	S. 36
HÜRLIMANN	S. 36
JOHN DEERE	S. 37
LAMBORGHINI	S. 38
LANDINI	S. 38
MASSEY FERGUSON	S. 39
MAUSER	S. 43
MERCEDES	S. 43
MERLO	S. 43
MTZ	S. 44
NEW HOLLAND	S. 44
RENAULT	S. 46
SAME	S. 46
STEYR	S. 47
URSUS	S. 48
VALTRA	S. 48
ZETOR	S. 49

## GASFEDERN FÜR PFERDEANÄHNGER

BÖCKMANN	S. 51
----------	-------

# UNSER UNTERNEHMEN

## BREMSEN-SCHÖBEL GMBH & CO. KG

NUR ERFAHRUNG BRINGT KOMPETENZ. UND NUR KOMPETENZ BRINGT QUALITÄT.

Diese Grundüberzeugung begleitet uns seit unseren Anfängen im Jahr 1948. Heute, mehr als 70 Jahre später, steht der Name Bremsen Schöbel für absolute Wertarbeit und Zuverlässigkeit. Unser Kerngeschäft ist die Wiederaufbereitung von Bremsen für Fahrzeuge aller Art. Mittels Aufvulkanisierung und verschiedenster Aufklebetechniken fertigen wir hochwertige Reibbelagverbindungen für Gebraucht- und Neuteile.

Sehr stolz sind wir auf das fundierte Fach- und Spezialwissen unserer Mitarbeiter. Sie setzen sich jeden Tag dafür ein, dass Sie als Kunde von uns exakt die maßgeschneiderte Leistung erhalten, die Sie benötigen. Übrigens sind wir einer von ganz wenigen Betrieben, in denen die Aufarbeitung noch in *kompletter Handarbeit* erfolgt.

WO ANDERE AUFHÖREN FANGEN WIR AN.



# UNSER PRODUKTSORTIMENT

**ERSATZTEILE FÜR ANHÄNGER**



**ERSATZTEILE FÜR TRAKTOREN**



**HYDRAULISCHE BREMSANLAGE**



**REIBBELÄGE FÜR JEDE ANFORDERUNG / EINSATZGEBIET**



**OLDTIMER-ERSATZTEILE**



**ERSATZTEILE FÜR KRANFAHRZEUGE**

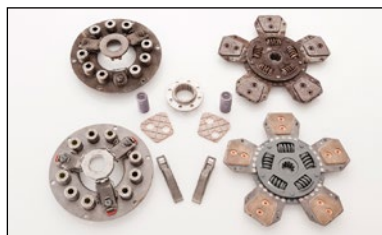


# UNSERE DIENSTLEISTUNGEN

**ERNEUERUNG VON REIBBELÄGEN**



**KUPLUNGAUFBEREITUNG**



**ANFERTIGUNG VON SEILZÜGEN**



**AUFBEREITUNG VON ZYLINDERN ALLER ART**



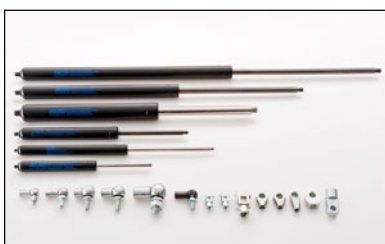
**AUFBEREITUNG VON BREMSSÄTTELN**



**SPEZIALANFERTIGUNG VON BREMSSTRÄGERN**



**ANFERTIGUNG VON GASFEDERN**



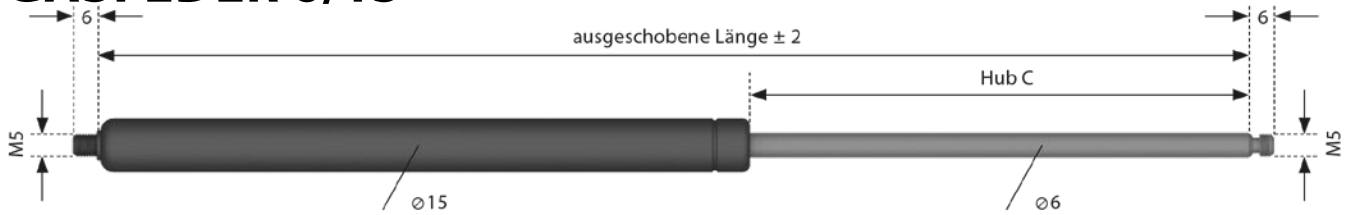
**ANFERTIGUNG VON BREMS-, STAHLFLEX- UND SERVOLEITUNGEN**



**AUFBEREITUNG VON WASSERPUMPEN, ANLASSERN UND LICHTMASCHINEN**



# GASFEDER 6/15



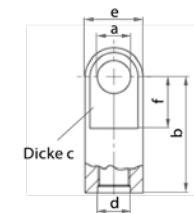
Bestell-Nr.	Ausschubkraft N	Hub mm	ausgesch. Länge mm		
280396	50	50	139		
280403	75				
280410	100				
280417	125				
280424	150				
280431	175				
280438	200				
280445	225				
280452	250				
280397	50			75	189
280404	75				
280411	100				
280418	125				
280425	150				
280432	175				
280439	200				
280446	225				
280453	250	100	239		
280398	50				
280405	75				
280412	100				
280419	125				
280426	150				
280433	175				
280440	200				
280447	225	125	289		
280454	250				
280399	50				
280406	75				
280413	100				
280420	125				
280427	150				
280434	175				
280441	200				
280448	225				
280455	250				

Bestell-Nr.	Ausschubkraft N	Hub mm	ausgesch. Länge mm		
280400	50	150	339		
280407	75				
280414	100				
280421	125				
280428	150				
280435	175				
280442	200				
280449	225				
280456	250				
280401	50			175	389
280408	75				
280415	100				
280422	125				
280429	150				
280436	175				
280443	200				
280450	225				
280457	250	200	439		
280402	50				
280409	75				
280416	100				
280423	125				
280430	150				
280437	175				
280444	200				
280451	225				
280458	250				

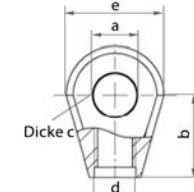
Weitere auf Ihre Anwendung abgestimmte Gasfederlösungen unterbreiten wir Ihnen gerne auf Anfrage.

# BEFESTIGUNGSELEMENTE 6/15

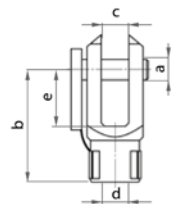
Bestell-Nr.	Maße							Material / Beschichtung
	a	b	c	d	e	f	sw	
280914	6,1	16	3	M5	10	7	-	3
280835	6,1	16	6	M5	10	9	-	2



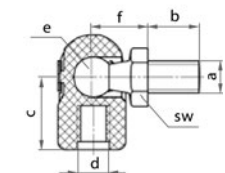
Bestell-Nr.	Maße							Material / Beschichtung
	a	b	c	d	e	f	sw	
667908	8,1	16	10	M5	15	-	-	1



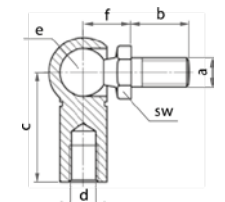
Bestell-Nr.	Maße							Material / Beschichtung
	a	b	c	d	e	f	sw	
212762	5	20	5	M5	10	-	-	2



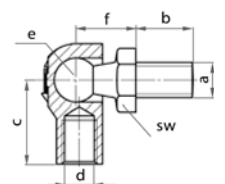
Bestell-Nr.	Maße							Material / Beschichtung
	a	b	c	d	e	f	sw	
668823	M6	12,5	18	M5	10	13,5	8	4
668863	M8	13	18	M5	10	13,5	13	4



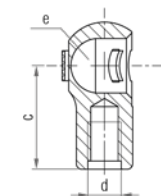
Bestell-Nr.	Maße							Material / Beschichtung
	a	b	c	d	e	f	sw	
280996	M6	12,5	19	M5	10	11	8	5
280985	M8	13	19	M5	10	13,5	13	5



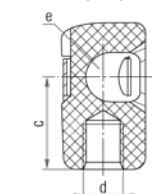
Bestell-Nr.	Maße							Material / Beschichtung
	a	b	c	d	e	f	sw	
212774	M5	10	22	M5	8	9	7	2



Bestell-Nr.	Maße							Material / Beschichtung
	a	b	c	d	e	f	sw	
280995	-	-	19	M5	10	-	-	5



Bestell-Nr.	Maße							Material / Beschichtung
	a	b	c	d	e	f	sw	
668262	-	-	18	M5	10	-	-	4



1=Zink, verzinkt, blauchromatiert / 2=Stahl, verzinkt, blauchromatiert / 3=Aluminium /  
 4=Kugelpfanne: glasverstärktes Polyamid; Kugelzapfen: Stahl, verzinkt, blauchromatiert /  
 5=Kugelpfanne: Stahl, zinkeisenbeschichtet; Kugelzapfen: Stahl, verzinkt, blauchromatiert / 6=Kunststoff / 7=Zinkeisenbeschichtet / 8=Stahl, schwarz

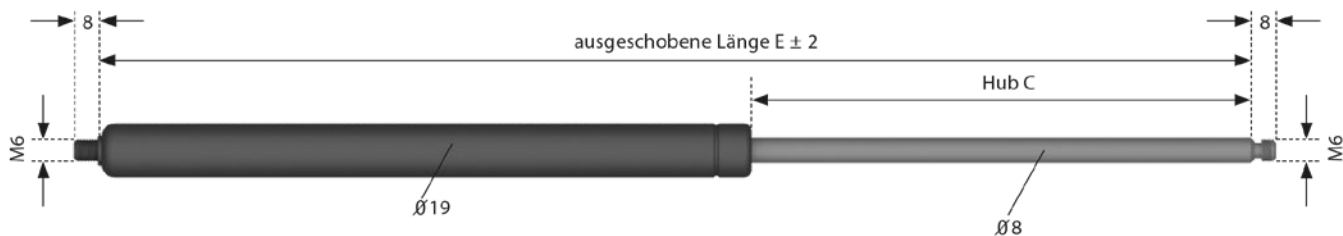
# GASFEDER 8/19

Bestell-Nr.	Ausschubkraft N	Hub mm	ausgesch. Länge mm
280287	100	75	203
280294	150		
280301	200		
280308	250		
280315	300		
280322	350		
280329	400		
280336	450		
280000	500		
280288	100		
280295	150		
280302	200		
280309	250		
280316	300		
280323	350		
280330	400		
280337	450		
280001	500		
280289	100	125	303
280296	150		
280303	200		
280310	250		
280317	300		
280324	350		
280331	400		
280338	450		
280002	500		

Bestell-Nr.	Ausschubkraft N	Hub mm	ausgesch. Länge mm
280290	100	150	353
280297	150		
280304	200		
280311	250		
280318	300		
280325	350		
280332	400		
280339	450		
280003	500		
1214195	100		
1214196	150		
1214197	200		
1214198	250		
283684	300		
283685	350		
283686	400		
1214199	450		
283683	500		
280291	100	200	453
280298	150		
280305	200		
280312	250		
280319	300		
280326	350		
280333	400		
280340	450		
280004	500		

Weitere auf Ihre Anwendung  
abgestimmte Gasfederlösungen unterbreiten wir Ihnen gerne auf Anfrage.

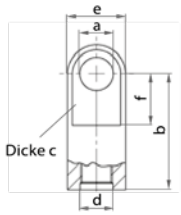




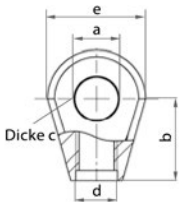
Bestell-Nr.	Ausschubkraft N	Hub mm	ausgesch. Länge mm
<b>282932</b>	100	225	503
<b>282933</b>	150		
<b>282396</b>	200		
<b>282397</b>	250		
<b>282398</b>	300		
<b>282399</b>	350		
<b>282907</b>	400		
<b>282901</b>	450		
<b>282823</b>	500		
<b>280292</b>	100	250	553
<b>280299</b>	150		
<b>280306</b>	200		
<b>280313</b>	250		
<b>280320</b>	300		
<b>280327</b>	350		
<b>280334</b>	400		
<b>280341</b>	450		
<b>280005</b>	500		
<b>280293</b>	100	300	653
<b>280300</b>	150		
<b>280307</b>	200		
<b>280314</b>	250		
<b>280321</b>	300		
<b>280328</b>	350		
<b>280335</b>	400		
<b>280342</b>	450		
<b>280006</b>	500		

Weitere auf Ihre Anwendung abgestimmte Gasfederlösungen unterbreiten wir Ihnen gerne auf Anfrage.

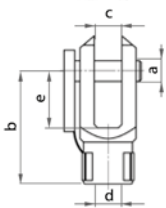
# BEFESTIGUNGSELEMENTE 8/19



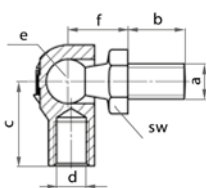
Bestell-Nr.	Maße							Material / Beschichtung
	a	b	c	d	e	f	sw	
<b>667631</b>	8,1	23	5	M6	15	11,5	-	3
<b>665989</b>	6,1	23	5	M6	15	11,5	-	3
<b>280828</b>	8,1	28	5	M6	15	13	-	2



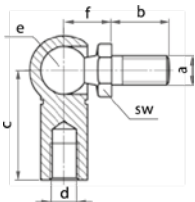
Bestell-Nr.	Maße							Material / Beschichtung
	a	b	c	d	e	f	sw	
<b>280872</b>	8,1	23,5	10	M6	15	-	-	1
<b>280827</b>	8,1	16	10	M6	19	-	-	1



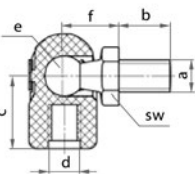
Bestell-Nr.	Maße							Material / Beschichtung
	a	b	c	d	e	f	sw	
<b>212764</b>	6	24	6	M6	12	-	-	2



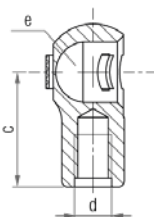
Bestell-Nr.	Maße							Material / Beschichtung
	a	b	c	d	e	f	sw	
<b>280922</b>	M6	12,5	25	M6	10	11	8	5
<b>280910</b>	M6	12,5	19	M6	10	11	8	5
<b>280923</b>	M8	13	25	M6	10	13,5	13	5
<b>280911</b>	M8	13	19	M6	10	13,5	13	5



Bestell-Nr.	Maße							Material / Beschichtung
	a	b	c	d	e	f	sw	
<b>280880</b>	M6	12,5	19	M6	10	11	8	2
<b>212775</b>	M6	12,5	25	M6	10	11	8	2
<b>280881</b>	M8	12	19	M6	10	11	8	2
<b>280838</b>	M8	13	25	M6	10	13,5	13	2

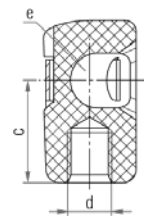


Bestell-Nr.	Maße							Material / Beschichtung
	a	b	c	d	e	f	sw	
<b>669055</b>	M6	12,5	18	M6	10	13,5	8	4
<b>668664</b>	M8	13	18	M6	10	13,5	13	4

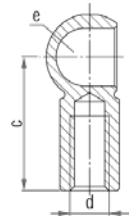


Bestell-Nr.	Maße							Material / Beschichtung
	a	b	c	d	e	f	sw	
<b>280908</b>	-	-	19	M6	10	-	-	5
<b>280920</b>	-	-	25	M6	10	-	-	5

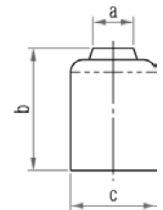
Bestell-Nr.	Maße							Material / Beschichtung
	a	b	c	d	e	f	sw	
<b>280958</b>	-	-	18	M6	10	-	-	4



Bestell-Nr.	Maße							Material / Beschichtung
	a	b	c	d	e	f	sw	
<b>280869</b>	-	-	19	M6	10	-	-	2
<b>704847</b>	-	-	25	M6	10	-	-	2



Bestell-Nr.	Maße							Material / Beschichtung
	a	b	c	d	e	f	sw	
<b>666676</b>	-	-	-	-	-	-	-	6



1=Zink, verzinkt, blauchromatiert / 2=Stahl, verzinkt, blauchromatiert / 3=Aluminium /  
4=Kugelpfanne: glasverstärktes Polyamid; Kugelzapfen: Stahl, verzinkt, blauchromatiert /  
5=Kugelpfanne: Stahl, zinkeisenbeschichtet; Kugelzapfen: Stahl, verzinkt, blauchromatiert / 6=Kunststoff / 7=Zinkeisenbeschichtet / 8=Stahl, schwarz

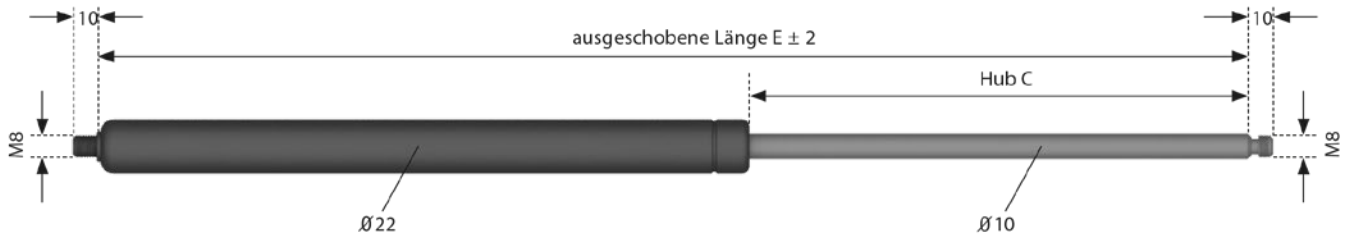
# GASFEDER 10/22

Bestell-Nr.	Ausschubkraft N	Hub mm	ausgesch. Länge mm
280175	100	75	210
280182	150		
280189	200		
280196	250		
280203	300		
280210	350		
280217	400		
280224	450		
280231	500		
280238	550		
280245	600		
280252	650		
280259	700		
280266	750		
280273	800		
280280	850		
280007	900		
280176	100		
280183	150		
280190	200		
280197	250		
280204	300		
280211	350		
280218	400		
280225	450		
280232	500		
280239	550		
280246	600		
280253	650		
280260	700		
280267	750		
280274	800		
280281	850		
280008	900		

Bestell-Nr.	Ausschubkraft N	Hub mm	ausgesch. Länge mm
280177	100	125	310
280184	150		
280191	200		
280198	250		
280205	300		
280212	350		
280219	400		
280226	450		
280233	500		
280240	550		
280247	600		
280254	650		
280261	700		
280268	750		
280275	800		
280282	850		
280009	900		
280178	100		
280185	150		
280192	200		
280199	250		
280206	300		
280213	350		
280220	400		
280227	450		
280234	500		
280241	550		
280248	600		
280255	650		
280262	700		
280269	750		
280276	800		
280283	850		
280010	900		

Weitere auf Ihre Anwendung  
abgestimmte Gasfederlösungen unterbreiten wir Ihnen gerne auf Anfrage.



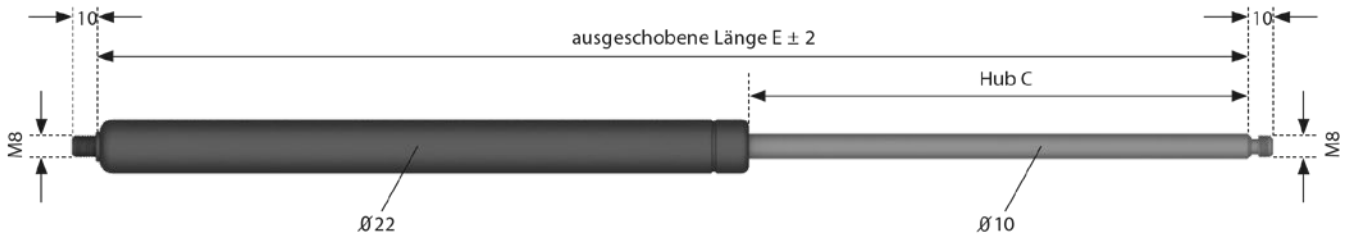


Bestell-Nr.	Ausschubkraft N	Hub mm	ausgesch. Länge mm
283598	100	175	410
283599	150		
283600	200		
283601	250		
283602	300		
283603	350		
283604	400		
283605	450		
283606	500		
283607	550		
283608	600		
283609	650		
283610	700		
283611	750		
283612	800		
283613	850		
283595	900		
280179	100	200	460
280186	150		
280193	200		
280200	250		
280207	300		
280214	350		
280221	400		
280228	450		
280235	500		
280242	550		
280249	600		
280256	650		
280263	700		
280270	750		
280277	800		
280284	850		
280011	900		

Bestell-Nr.	Ausschubkraft N	Hub mm	ausgesch. Länge mm
280180	100	250	560
280187	150		
280194	200		
280201	250		
280208	300		
280215	350		
280222	400		
280229	450		
280236	500		
280243	550		
280250	600		
280257	650		
280264	700		
280271	750		
280278	800		
280285	850		
280012	900		
282934	100	250	610
282935	150		
282936	200		
282937	250		
282938	300		
282939	350		
282940	400		
282941	450		
282942	500		
282943	550		
282944	600		
282945	650		
282946	700		
282947	750		
282948	800		
282949	850		
282950	900		

Weitere auf Ihre Anwendung  
abgestimmte Gasfederlösungen unterbreiten wir Ihnen gerne auf Anfrage.

# GASFEDER 10/22

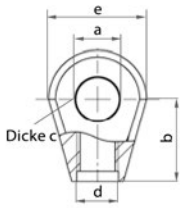


Bestell-Nr.	Ausschubkraft N	Hub mm	ausgesch. Länge mm
280181	100	300	660
280188	150		
280195	200		
280202	250		
280209	300		
280216	350		
280223	400		
280230	450		
280237	500		
280244	550		
280251	600		
280258	650		
280265	700		
280272	750		
280279	800		
280286	850		
280013	900		
281099	100	350	760
281100	150		
281101	200		
281102	250		
281103	300		
281104	350		
281105	400		
281106	450		
281107	500		
281108	550		
281109	600		
281110	650		
281111	700		
281112	750		
281113	800		
281114	850		
280775	900		

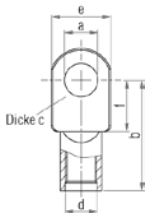
Bestell-Nr.	Ausschubkraft N	Hub mm	ausgesch. Länge mm
281115	100	400	860
281116	150		
281117	200		
281118	250		
281119	300		
281120	350		
281121	400		
281122	450		
281123	500		
281124	550		
281125	600		
281126	650		
281127	700		
281128	750		
281129	800		
281130	850		
280778	900		

Weitere auf Ihre Anwendung abgestimmte Gasfederlösungen unterbreiten wir Ihnen gerne auf Anfrage.

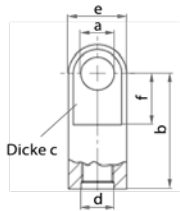
# BEFESTIGUNGSELEMENTE 10/22



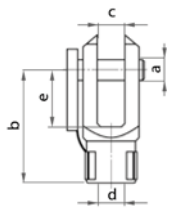
Bestell-Nr.	Maße							Material / Beschichtung
	a	b	c	d	e	f	sw	
<b>665755</b>	10,1	22	18	M8	18	-	-	1
<b>280973</b>	8,1	22	18	M8	18	-	-	1
<b>280873</b>	8,1	23,5	10	M8	15	-	-	1
<b>280933</b>	10,1	16	10	M8	19	-	-	1
<b>212781</b>	8,1	16	10	M8	19	-	-	1



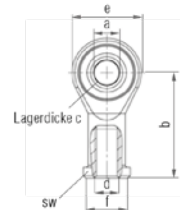
Bestell-Nr.	Maße							Material / Beschichtung
	a	b	c	d	e	f	sw	
<b>280829</b>	8,1	28	5	M8	15	13	-	2



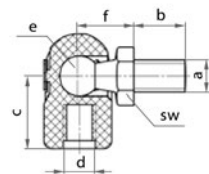
Bestell-Nr.	Maße							Material / Beschichtung
	a	b	c	d	e	f	sw	
<b>628503</b>	8,1	24,5	5	M8	14	14	-	3
<b>666036</b>	8,1	19	10	M8	14	12	-	2



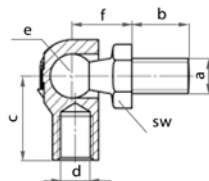
Bestell-Nr.	Maße							Material / Beschichtung
	a	b	c	d	e	f	sw	
<b>280879</b>	6	32	8	M8	16	-	-	2
<b>212767</b>	8	48	8	M8	32	-	-	2
<b>212766</b>	8	32	8	M8	16	-	-	2



Bestell-Nr.	Maße							Material / Beschichtung
	a	b	c	d	e	f	sw	
<b>705872</b>	8	36	12	M8	24	16	13	2



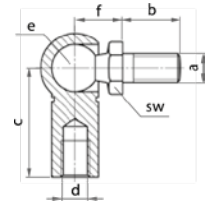
Bestell-Nr.	Maße							Material / Beschichtung
	a	b	c	d	e	f	sw	
<b>669056</b>	M6	12,5	18	M8	10	11	8	4
<b>668665</b>	M8	13	18	M8	10	13,5	13	4



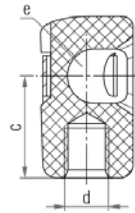
Bestell-Nr.	Maße							Material / Beschichtung
	a	b	c	d	e	f	sw	
<b>280912</b>	M6	12,5	19	M8	10	11	8	5
<b>280913</b>	M8	13	19	M8	10	13,5	13	5

# BEFESTIGUNGSELEMENTE 10/22

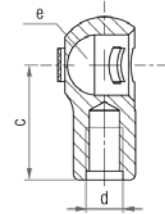
Bestell-Nr.	Maße							Material / Beschichtung
	a	b	c	d	e	f	sw	
667643	M10	20	25	M8	13	16	17	2
280929	M8	16	20	M8	13	13	11	2
666718	M10	20	30	M8	13	16	17	2
280883	M8	16	25	M8	13	13	11	2
212776	M8	16	30	M8	13	13	11	2



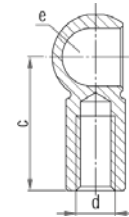
Bestell-Nr.	Maße							Material / Beschichtung
	a	b	c	d	e	f	sw	
667829	-	-	18	M8	10	-	-	4



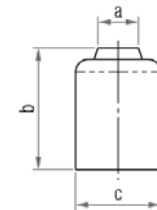
Bestell-Nr.	Maße							Material / Beschichtung
	a	b	c	d	e	f	sw	
280909	-	-	19	M8	10	-	-	5



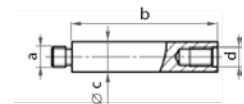
Bestell-Nr.	Maße							Material / Beschichtung
	a	b	c	d	e	f	sw	
665784	-	-	30	M8	13	-	-	2
665632	-	-	25	M8	13	-	-	2
665851	-	-	20	M8	13	-	-	2



Bestell-Nr.	Maße							Material / Beschichtung
	a	b	c	d	e	f	sw	
665592	-	-	-	-	-	-	-	6



Bestell-Nr.	Maße							Material / Beschichtung
	a	b	c	d	e	f	sw	
588655	M8	34	-	M8	-	-	-	7
588656	M8	58	-	M8	-	-	-	7



1=Zink, verzinkt, blauchromatiert / 2=Stahl, verzinkt, blauchromatiert / 3=Aluminium /  
 4=Kugelpfanne: glasverstärktes Polyamid; Kugelzapfen: Stahl, verzinkt, blauchromatiert /  
 5=Kugelpfanne: Stahl, zinkeisenbeschichtet; Kugelzapfen: Stahl, verzinkt, blauchromatiert / 6=Kunststoff / 7=Zinkeisenbeschichtet / 8=Stahl, schwarz

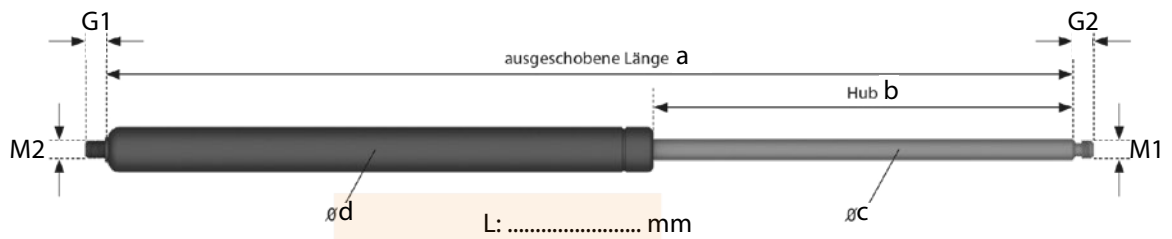


Maßblatt Gasfeder:

Kunden-Nr.: .....  
 Firma/Name: .....  
 Ansprechpartner: .....  
 Straße: .....  
 PLZ/Ort: .....  
 Telefonnr.: .....  
 E-Mailadresse: .....

Auftragserteilung  
 Kostenvoranschlag

Zahlungsart:  
 Vorkasse  
 PayPal  
 Nachnahme (DHL)

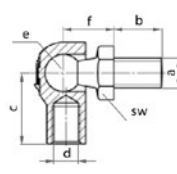
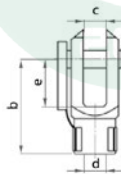


M1: ..... mm      G1: ..... mm      a: ..... mm      c: ..... mm  
 M2: ..... mm      G2: ..... mm      b: ..... mm      d: ..... mm

Nr. am Gehäuse: .....      Stärke in Newton: .....

**Info: Bitte alle Maßangaben in mm angeben!**

**Endstücke**  
 mehr gerne auf Anfrage



a: ..... mm  
 b: ..... mm  
 c: ..... mm  
 d: ..... mm  
 e: ..... mm

a: ..... mm  
 b: ..... mm  
 c: ..... mm  
 d: ..... mm  
 e: ..... mm

a: ..... mm  
 b: ..... mm  
 c: ..... mm  
 d: ..... mm  
 e: ..... mm  
 f: ..... mm  
 sw: ..... mm

Ort, Datum: .....

Unterschrift, Stempel: .....

Wenn nach Einsendung Beschädigungen an den Teilen festgestellt werden, wird keine weitere Bearbeitung durchgeführt.  
 Wir werden uns umgehend mit ihnen in Verbindung setzen, um nach einer Alternative zu suchen.  
 Mit Einsendung Ihrer Teile, akzeptieren Sie automatisch unsere AGBs.

Bremsen-Schöbel GmbH & Co. KG  
 Carl-Marschütz-Str. 7-9  
 90441 Nürnberg

[info@bremsen-schoebel.de](mailto:info@bremsen-schoebel.de)  
[www.bremsen-schoebel.de](http://www.bremsen-schoebel.de)

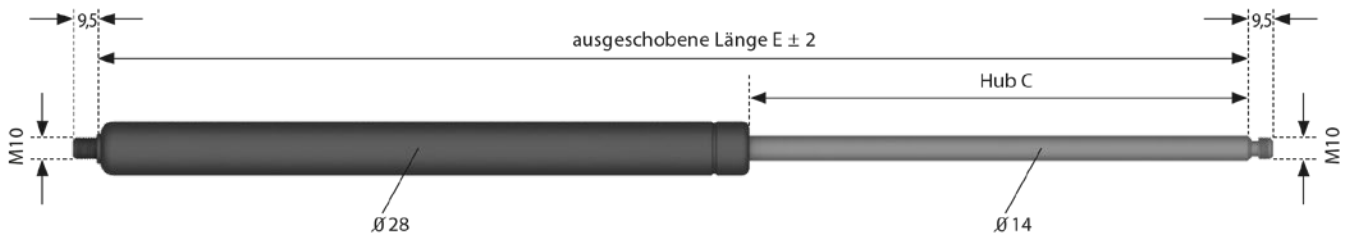
+49 (0) 911 27447 - 0  
 +49 (0) 911 27447 - 70

# GASFEDER 14/28

Bestell-Nr.	Ausschubkraft N	Hub mm	ausgesch. Länge mm
280678	200	100	268
280679	500		
280680	600		
280681	700		
280682	800		
280683	900		
280684	1000		
280685	1100		
280686	1200		
280687	1300		
280688	1400		
280689	1500		
280690	1600		
280691	1700		
280692	1800		
280693	1900		
280694	2000		
280695	200	150	368
280696	500		
280697	600		
280698	700		
280699	800		
280700	900		
280701	1000		
280702	1100		
280703	1200		
280704	1300		
280705	1400		
280706	1500		
280707	1600		
280708	1700		
280709	1800		
280710	1900		
280711	2000		

Bestell-Nr.	Ausschubkraft N	Hub mm	ausgesch. Länge mm		
280526	200	200	468		
280527	500				
280528	600				
280529	700				
280530	800				
280531	900				
280532	1000				
280533	1100				
280534	1200				
280535	1300				
280536	1400				
280537	1500				
280538	1600				
280539	1700				
280540	1800				
280541	1900				
280493	2000				
280542	200			250	568
280543	500				
280544	600				
280545	700				
280546	800				
280547	900				
280548	1000				
280549	1100				
280550	1200				
280551	1300				
280552	1400				
280553	1500				
280554	1600				
280555	1700				
280556	1800				
280557	1900				
280494	2000				

Weitere auf Ihre Anwendung  
abgestimmte Gasfederlösungen unterbreiten wir Ihnen gerne auf Anfrage.

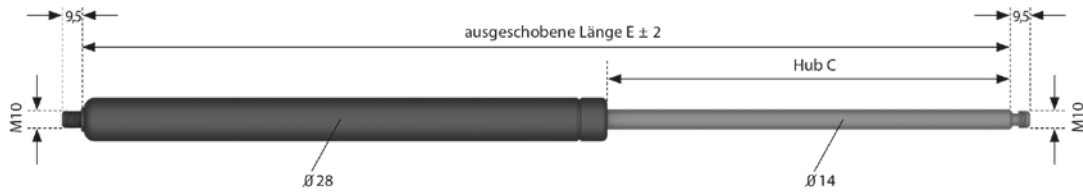


Bestell-Nr.	Ausschubkraft N	Hub mm	ausgesch. Länge mm
281910	200	275	618
281911	500		
281912	600		
281913	700		
281914	800		
281915	900		
281916	1000		
281917	1100		
281918	1200		
281919	1300		
281920	1400		
281921	1500		
281922	1600		
281923	1700		
281924	1800		
281925	1900		
280749	2000		
280558	200		
280559	500		
280560	600		
280561	700		
280562	800		
280563	900		
280564	1000		
280565	1100		
280566	1200		
280567	1300		
280568	1400		
280569	1500		
280570	1600		
280571	1700		
280572	1800		
280573	1900		
280495	2000		

Bestell-Nr.	Ausschubkraft N	Hub mm	ausgesch. Länge mm
282951	200	300	718
282952	500		
282953	600		
282954	700		
282955	800		
282956	900		
282957	1000		
282958	1100		
282959	1200		
282960	1300		
282961	1400		
282962	1500		
282963	1600		
282964	1700		
282965	1800		
282966	1900		
282967	2000		
280574	200		
280575	500		
280576	600		
280577	700		
280578	800		
280579	900		
280580	1000		
280581	1100		
280582	1200		
280583	1300		
280584	1400		
280585	1500		
280586	1600		
280587	1700		
280588	1800		
280589	1900		
280496	2000		

Weitere auf Ihre Anwendung  
abgestimmte Gasfederlösungen unterbreiten wir Ihnen gerne auf Anfrage.

# GASFEDER 14/28



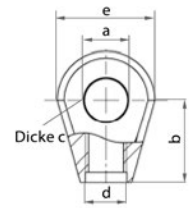
Bestell-Nr.	Ausschubkraft N	Hub mm	ausgesch. Länge mm
280590	200	400	868
280591	500		
280592	600		
280593	700		
280594	800		
280595	900		
280596	1000		
280597	1100		
280598	1200		
280599	1300		
280600	1400		
280601	1500		
280602	1600		
280603	1700		
280604	1800		
280605	1900		
280497	2000		
283614	200	400	918
283615	500		
283616	600		
283617	700		
283618	800		
283619	900		
283620	1000		
283621	1100		
283622	1200		
283623	1300		
283624	1400		
283625	1500		
283626	1600		
283627	1700		
283628	1800		
283629	1900		
283577	2000		

Bestell-Nr.	Ausschubkraft N	Hub mm	ausgesch. Länge mm
280606	200	450	968
280607	500		
280608	600		
280609	700		
280610	800		
280611	900		
280612	1000		
280613	1100		
280614	1200		
280615	1300		
280616	1400		
280617	1500		
280618	1600		
280619	1700		
280620	1800		
280621	1900		
280498	2000		
280622	200	500	1068
280623	500		
280624	600		
280625	700		
280626	800		
280627	900		
280628	1000		
280629	1100		
280630	1200		
280631	1300		
280632	1400		
280633	1500		
280634	1600		
280635	1700		
280636	1800		
280637	1900		
280499	2000		

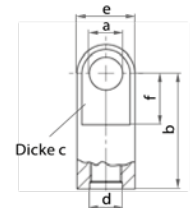
Weitere auf Ihre Anwendung abgestimmte Gasfederlösungen unterbreiten wir Ihnen gerne auf Anfrage.

# BEFESTIGUNGSELEMENTE 14/28

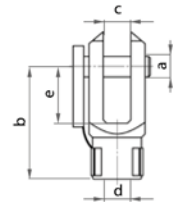
Bestell-Nr.	Maße							Material / Beschichtung
	a	b	c	d	e	f	sw	
280839	12,1	16	12	M10	19	-	-	1
280977	10,1	16	12	M10	20	-	-	2
280976	8,1	16	12	M10	20	-	-	2
280874	10,1	16	12	M10	19	-	-	1
280978	12,1	16	12	M10	20	-	-	2
280841	8,1	16	12	M10	19	-	-	1



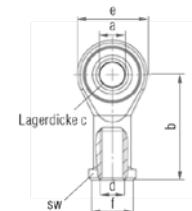
Bestell-Nr.	Maße							Material / Beschichtung
	a	b	c	d	e	f	sw	
280867	10,1	36	10	M10	18	16	-	2
280878	10,1	30	10	M10	18	16	-	2
212787	8,1	30	10	M10	18	16	-	2



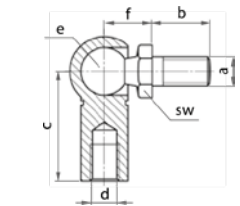
Bestell-Nr.	Maße							Material / Beschichtung
	a	b	c	d	e	f	sw	
212759	10	60	10	M10	40	-	-	2
212758	10	40	10	M10	20	-	-	2
280885	8	32	8	M10	16	-	-	2



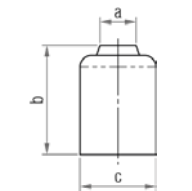
Bestell-Nr.	Maße							Material / Beschichtung
	a	b	c	d	e	f	sw	
705233	10	43	14	M10	29	-	17	2



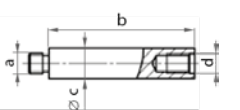
Bestell-Nr.	Maße							Material / Beschichtung
	a	b	c	d	e	f	sw	
280928	M10	20	30	M10	16	16	13	2
212772	M10	20	35	M10	16	16	13	2



Bestell-Nr.	Maße							Material / Beschichtung
	a	b	c	d	e	f	sw	
666682	-	-	-	-	-	-	-	6



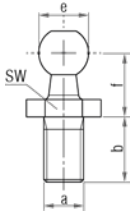
Bestell-Nr.	Maße							Material / Beschichtung
	a	b	c	d	e	f	sw	
588657	M10	22	16	M10	-	-	-	7
588658	M10	50	16	M10	-	-	-	7



1=Zink, verzinkt, blauchromatiert / 2=Stahl, verzinkt, blauchromatiert / 3=Aluminium /  
 4=Kugelpfanne: glasverstärktes Polyamid; Kugelzapfen: Stahl, verzinkt, blauchromatiert /  
 5=Kugelpfanne: Stahl, zinkeisenbeschichtet; Kugelzapfen: Stahl, verzinkt, blauchromatiert / 6=Kunststoff / 7=Zinkeisenbeschichtet / 8=Stahl, schwarz

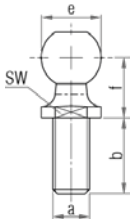
# ZUBEHÖR FÜR GASFEDERN

## Kugelzapfen



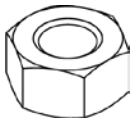
Bestell-Nr.	Maße							Material / Beschichtung
	a	b	c	d	e	f	sw	
<b>588203</b>	M6	12,5	-	-	10	13,5	8	5
<b>1772558008</b>	M8	13	-	-	10	13,5	13	5
<b>669344</b>	M8	13	-	-	10	13,5	13	8

## Kugelzapfen



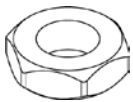
Bestell-Nr.	Maße							Material / Beschichtung
	a	b	c	d	e	f	sw	
<b>704850</b>	M8	16	-	-	13	13	11	5
<b>666635</b>	M10	20	-	-	13	16	17	5

## Mutter



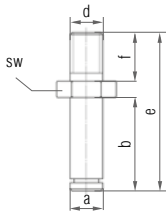
Bestell-Nr.	Gewinde	Schlüsselweite	Material / Beschichtung
<b>704537</b>	M6	10	2
<b>705377</b>	M8	13	2
<b>704534</b>	M10	17	2

## Mutter



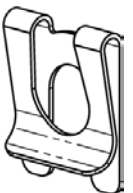
Bestell-Nr.	Gewinde	Schlüsselweite	Material / Beschichtung
<b>704919</b>	M10x1	10	2

## Lagerbolzen



Bestell-Nr.	Maße							Material / Beschichtung
	a	b	c	d	e	f	sw	
<b>1772710000</b>	8	19	14	M8	39	12	-	2

## SL-Sicherung zum Lagerbolzen

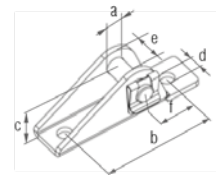


Bestell-Nr.	Material / Beschichtung
<b>668998</b>	2

1=Zink, verzinkt, blanchromatiert / 2=Stahl, verzinkt, blanchromatiert / 3=Aluminium / 4=Kugelpfanne: glasverstärktes Polyamid; Kugelzapfen: Stahl, verzinkt, blanchromatiert / 5=Kugelpfanne: Stahl, zinkeisenbeschichtet; Kugelzapfen: Stahl, verzinkt, blanchromatiert / 6=Kunststoff / 7=Zinkeisenbeschichtet / 8=Stahl, schwarz

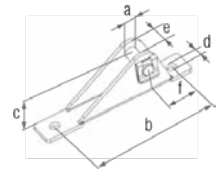
### Lagerschuh

Bestell-Nr.	Maße						Material / Beschichtung
	a	b	c	d	e	f	
250385	8	51	17	6,5	13	12	2



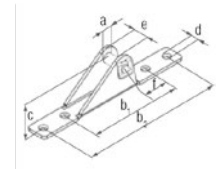
### Lagerschuh

Bestell-Nr.	Maße						Material / Beschichtung
	a	b	c	d	e	f	
250386	8	85	23	6,5	13	22,5	2



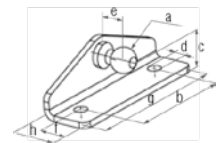
### Lagerschuh

Bestell-Nr.	Maße							Material / Beschichtung
	a	b1	b2	c	d	e	f	
668475	8,5	83	127	25	7	13	32,5	2



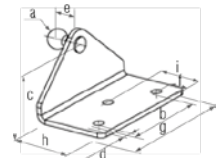
### Beschlag

Bestell-Nr.	Maße										Material / Beschichtung
	a	b	c	d	e	f	g	h	i	k	
667777	10	45	15	5,3	11	10	65	19,5	-	-	2



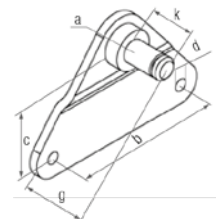
### Beschlag

Bestell-Nr.	Maße										Material / Beschichtung
	a	b	c	d	e	f	g	h	i	k	
667855	10	45	30	5,3	11	10	65	40	22	-	2



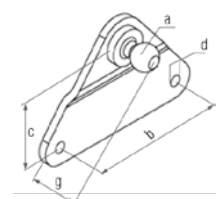
### Beschlag

Bestell-Nr.	Maße										Material / Beschichtung
	a	b	c	d	e	f	g	h	i	k	
671257	8	55	30	5	-	-	21	-	-	13	2



### Beschlag

Bestell-Nr.	Maße										Material / Beschichtung
	a	b	c	d	e	f	g	h	i	k	
671258	10	55	30	5,4	-	-	17	-	-	-	2
671259	13	55	30	5,4	-	-	17,5	-	-	-	2



1=Zink, verzinkt, blanchromatiert / 2=Stahl, verzinkt, blanchromatiert / 3=Aluminium /  
 4=Kugelpfanne: glasverstärktes Polyamid; Kugelzapfen: Stahl, verzinkt, blanchromatiert /  
 5=Kugelpfanne: Stahl, zinkeisenbeschichtet; Kugelzapfen: Stahl, verzinkt, blanchromatiert / 6=Kunststoff / 7=Zinkeisenbeschichtet / 8=Stahl, schwarz

# Die passende Gasfeder Einsatzbereich **LANDWIRTSCHAFT**





er für jeden

RTSCHAFT



Bei den angegebenen Ersatzteilen handelt es sich nicht unbedingt um Originalteile. Genaueres auf Anfrage.  
The offered items are partially not original parts, but similar in quality. Please call us for more details.

**BREMSEN  
SCHÖBEL**

# CASE IH

Fahrzeug Typ	passend für	ausgesch. Länge mm	Vergleichsnr.	Artikel-Nr.
<b>MXM</b> 120, 130, 140, 155, 175, 190	Ablagefach	195	82014620, 4862DQ	<b>103350</b>
<b>SK2-Kabine 80</b> <b>CVX</b> 1135, 1145, 1155, 1170, 1190, 1195, 120, 130, 150, 170 <b>CS</b> 100, 110, 120, 130, 150, 78, 80, 86, 90, 94	Dachluke	275	1-99-976-036, 199976036 65498061, 65421003, 273929	<b>103439</b>
<b>Kabine Comfort</b> 2000, 644, 744, 844, 946, 1046, 1246, 955, 1055		250	65402062, 65498079, 3221572R1, 082511	<b>103470</b>
743XL, 745XL, 844XL, 845XL, 955XL, 1055XL, 856XL, 956XL, 1056XL, 1255XL, 1455XL		245	65402066, 65498112, 3399042R1	<b>103517</b>
743XL, 745XL, 844XL, 856XL, 956XL, 1056XL, 1255XL, 1455XL <b>Maxxum</b> 5120, 5130, 5140, 5150		225	3399422R3, 65402065, 65498153, 118605	<b>103572</b>
<b>CS</b> 100, CS110, CS120, CS130, CS150, CS78 (-> 12/98), CS86 (-> 12/98), CS94 (-> 12/98), CVX1135, CVX1145, CVX1155, CVX1170, CVX1190, CVX120, CVX130, CVX150, CVX170	Frontscheibe	585	199976065, 094633	<b>103434</b>
<b>CS</b> 120, CS 130, CS 150		590	1-99-976-078, 199976078 65421012, 65421012	<b>103436</b>
<b>MXU</b> 100, 110, 115, 125, 135		490		<b>103441</b>
<b>JX</b> 1060C, 1060V, 1070C, 1070V 1070N, 1075C, 1075V, 1075N		390	44910537, 65402097, 65498070, 3069KR	<b>103455</b>
<b>MXU</b> 100, 110, 115, 125, 135		490	82022475, 65402102, 65498090, 4818QS	<b>103483</b>
433, 533, 633, 733, 833, 440, 540, 640, 740, 840, 940		280	65499066, 65498096, 1332511C1, 297194	<b>103490</b>
3210, 3220, 3230, 4210, 4220, 4230, 4240		696	222114A1, 65402067, 65498107	<b>103511</b>
<b>JX</b> 70U, 80U, 90U, 100U, 1070U, 1080U, 1090U		586	82001505, 820015050, 65417037, 65498057, 7974CA	<b>102515</b>
<b>CS</b> 78, 86, 94, 110, 120, 130, 150, <b>CVX</b> 1 135, 1 145, 1 170, 1190		586	1-99-976-065, 65402080, 65498136	<b>103549</b>
<b>MXM</b> 120, 130, 140, 155, 175, 190		586	82001505, 65417037, 7974CA	<b>103550</b>
<b>JX</b> 70U, 80U, 90U, 100U, 1070U, 1080U, 1090U	570	47126775, 65417051, 65498066	<b>103446</b>	
<b>MXM</b> 120, 130, 140, 155, 175, 190, CX50, CX60, CX70, CX80, CX110	Frontscheibe oder Heckscheibe	584		<b>103451</b>
<b>CS</b> 48, 58, 68, 75, 78, 86, 94, 110, 120, 130, 150, <b>CX</b> 50, 60, 70, 80, 90, 100, <b>MX</b> 80C, 90C, 100C, 100, 110, 120, 135, 150, 170		491	189447A2, 3548042M91, 65402077, 65498157, 251976	<b>102513</b>
<b>CS</b> 48, 52, 58, 63, 68, 75		500	1-99-976-071, 1-34-703-139, K303743, 65412021, 65498116, 045128	<b>103525</b>

# CASE IH

Fahrzeug Typ	passend für	ausgesch. Länge mm	Vergleichsnr.	Artikel-Nr.
<b>C82, 85</b>	Frontscheibe, Türscheibe	240		<b>103420</b>
Serie 644 – 1455, Kabine Comfort 2000		500	3221531R1	<b>103338</b>
<b>JX 1060V, 1070N, 1070V, 1075N, 1075V, 1095N, 1095V</b>		405	44911878, 65417067, 654980035, 083577, 4675NX	<b>103405</b>
743, 745, 844S, 845, 955, 1055		500	3225465R2, 65402060, 654980043, 8675CI	<b>103417</b>
<b>C82, 85</b>		240		<b>103419</b>
<b>MX 180, 200, 220, 240, 270, 210, 230, 255, 285</b>		324	252550A2, 65402081, 65498062, 265802	<b>102514</b>
<b>MXU 100, 110, 115, 125, 135</b>	Heckscheibe	500	82022486, 65402103, 65498064	<b>103442</b>
<b>JX 1060, 1070, 1075</b>		584	5192009, 65402096, 65498067, 2299NI	<b>103448</b>
<b>JX 70, 80, 90, 75, 85,95</b>		460	5089567, 65417038, 65498088	<b>103480</b>
Kabine S3 und STANDARD, Deluxe C82, C85, 433, 533, 633, 733, 833		240	65402054, 65498111, 1284636C2, 8744CY	<b>103516</b>
485XL, 585XL, 685XL, 743XL, 745XL, 844XL, 856XL, 956XL, 1055XL, 1056XL, 1255XL, 1455XL		549	65402063, 65498123, 3234163R1, 858595	<b>103534</b>
<b>Maxxum 5120, 5130, 5140,5150</b>		471	65402071, 65498124, 1971235C2, 722391	<b>103535</b>
743XL, 745XL, 844XL, 856XL, 956XL,1056XL, 1255XL, 1455XL		586	82019393, 818652390, 65417034, 65498135, 684899, 8304MJ	<b>103545</b>
<b>MXM 120, 130, 135, 140, 150, 155, 165, 175, 180, 190</b>		586	82019393, 818652390, 65417034, 684899, 8304MJ	<b>103546</b>
Kabine Comfort 2000, 225, 250, 255, 280, 310, 335, 7110, 7120, 7130, 7140, 7150, 7210, 7220, 7230, 7240, 7250, 8910, 8920, 8930, 8940, 8950,	Heckscheibe	498	3221531R1, 65402061, 65498147, AL60324, AL63124, AL58521, 056189	<b>102518</b>
<b>MX 180, 200, 210, 220, 230, 240, 255, 270, 285</b>		501	3148826R2, 65402064, 65498148	<b>102516</b>
743XL, 745XL, 844XL, 856XL, 956XL,1056XL, 1255XL, 1455XL		450	144947A2, 65402069	<b>102517</b>
3210, 3220, 3230, 4210, 4220, 4230, 4240, 1046, 1055, 1055XL, 1246, 1255, 1455, 1455XL, 644, 743, 743XL, 744, 745, 745S, 745XL, 844, 844S, 844XL, 845, 845XL, 946, 955, 955XL	Heckscheibe oder Tür	500	1332420C1, 65402070, 65498113, AL114803, AL81578, 4807IH	<b>103518</b>
3210, 3220, 3230, 4210,4220,4230,4240				

# CASE IH

Fahrzeug Typ	passend für	ausgesch. Länge mm	Vergleichsnr.	Artikel-Nr.
<b>CVX 195</b>	Lenksäule	195	140571803, 4534DS	<b>103370</b>
<b>Maxxum 5120, 5130, 5140, 5150</b>	Motorhaube	400	1531489C1, 65402073, 654980049, 615714	<b>103423</b>
<b>Maxxum 5130, 5140, 5150</b>		410	1531490C1, 65402074, 65498149, 615722	<b>103569</b>
<b>JX 60, 70, 80, 90, 95</b>		450	87480239, 65417086, 65498164	<b>103586</b>
<b>CS78, 86, 94, 100, 110, 120, 130, 150, CVX120, 130, 150, 170, 1135, 1145, 1155, 1190</b>		585	199976068, 1999760781, 1261PM	<b>103589</b>
220		600	K1436934, 058157	<b>103597</b>
125		700	C3036945, 085642	<b>103598</b>
C64, CS48, CS52, CS58, CS63, CS68, CS75 3210, 3220, 3230, 4210, 4220, 4230, 4240		Tür	499	3301488M9,636185
<b>CX 50, 60, 70, 80, 90, 100 Maxxum 5120, 5130, 5140, 5150 MX 80C, 90C, 100C 100, 110, 120, 135, 150, 170</b>	500		654980042	<b>103416</b>
<b>Kabine CombiCab</b>	250			<b>103418</b>
<b>JX 70, 80, 90, 75, 85,95</b>	256		629922, 65499075, 654980050	<b>103424</b>
<b>JX 1060C, 1070C, 1075C</b>	274		5089549, 65402095, 65498076	<b>102520</b>
<b>CS 48, 52, 58, 63, 68,75, 78, 86, 94, 110, 120, 130, 150 CVX 1135, 1145, 1170, 1190</b>	191		5191712, 65402100, 65498077, 1667NQ	<b>103466</b>
<b>CS 78, 86, 94, 110, 120, 130, 150 CVX 1135, 1145, 1170, 1190</b>	205		1-34-701-577, 1-34- 621-099, 1-99-976-061, 65402078, 65498114, 199976061, 970816	<b>103520</b>
<b>JX 70U, 80U, 90U, 100U, 1070U, 1080U, 1090U</b>	205		1-34-621-099, 1-99-976-061, 65402078, 970816	<b>103521</b>
<b>MXM 120, 130, 140, 155, 175, 190</b>	215		87408640, 65417036, 65498139, 703702	<b>103554</b>
485XL, 585XL, 685XL, 743XL, 745XL, 844XL, 856XL, 956XL, 1055XL, 1056XL, 1255XL, 1455XL	215		82027922, 65417036, 703702	<b>103555</b>
<b>Maxxum 5120, 5130, 5140, 5150, CX 50, 60, 70, 80, 90, 100 MX 80C, 90C, 100C, 100, 110, 120, 135, 150, 170</b>	275	3232937R1, 65402057, 654980013, 069167	<b>103561</b>	
C42, C48, C55, C64, C70, CS48, 52, 58, 63, 68, 75	248	1977416C1, 65402072, 65498156, 551244	<b>103575</b>	
<b>Kabine S3 und STANDARD, Deluxe C82, C85, 433, 533, 633, 733, 833</b>	500	1-34-701-577, 65402079, 48411N	<b>103580</b>	
	Türscheibe oder Frontscheibe	240	65402056, 1284622C2, 6125CI	<b>103582</b>

# CATERPILLAR

Fahrzeug Typ	passend für	ausgesch. Länge mm	Vergleichsnr.	Artikel-Nr.
verschiedene	verschiedenes	502	CA659886, 659886	<b>103311</b>
verschiedene		501	CA287598, 287598	<b>103312</b>
verschiedene		685	CA095419, A09541	<b>103315</b>
verschiedene		500	CA291722, 291722	<b>103334</b>
416B, 428B, 446B, 3054, 3114, 3116, CP-563, CS-563, IT24F, R1700 II		584	8T7041, 9163AQ	<b>103346</b>
verschiedene		444	CA083666, 083666	<b>103354</b>
416B, 428B, 446B, 3054, 3114, 3126, 3304, 3306, 515		444	9R9755, 094528	<b>103369</b>
verschiedene		685	CA095788, 095788	<b>103398</b>
verschiedene		585	CA3289QV, A3289Q	<b>103399</b>
verschiedene		585	CA084972, 084972	<b>103400</b>
verschiedene		785	CA095419, 095419	<b>103401</b>
verschiedene		575	CA8127KE, A8127K	<b>103402</b>
verschiedene		226	CA049190, 049190	<b>103472</b>
verschiedene		405	CA094463, 094463	<b>103473</b>
verschiedene		600	CA262242, 262242	<b>103494</b>
verschiedene		600	CA262234, 262234	<b>103495</b>
verschiedene		285	CA475017, 475017	<b>103505</b>
verschiedene		244	CA084093, 084093	<b>103515</b>
verschiedene		155	CA4859DO, 4859DO	<b>103588</b>
verschiedene		195,5	CA6494IH, 6494IH	<b>103590</b>

# DAVID BROWN

Fahrzeug Typ	passend für	ausgesch. Länge mm	Vergleichsnr.	Artikel-Nr.
1190, 1290, 1390, 1490, 1690, 1194, 1294, 1394, 1494, 1594, 1694	Frontscheibe, Heckscheibe oder Tür	500	K303743, 65412021, 65498116, 6192YB	<b>102521</b>



Beispielbild

Fahrzeug Typ	passend für	ausgesch. Länge mm	Vergleichsnr.	Artikel-Nr.
<b>DX 3.10VC, 3.30VC, 3.50VC, 3.60VC, 3.65VC, 3.70VC, 3.75VC</b>	Frontscheibe	600	04354078, 65499067, 654980032, 3582694M1, 052329	<b>102525</b>
<b>DX 3.10SC, 3.30SC, 3.50SC, 3.60SC, 3.65SC, 3.70SC, 3.80SC, 3.90SC</b> <b>AgroPrima 4.31,4.51,4.56, 6.06,6.16</b> <b>AgroXtra 3.57,4.07,4.17, 4.47,4.57, 6.07, 6.17</b> <b>AgroStar 4.61,4.68,4.71, 4.78, 6.08, 6.11, 6.21, 6.28, 6.31,6.38, 6.61, 6.71, 6.81</b>	Frontscheibe oder Heckscheibe	506	4399081, 04399081, 65404036, 65498125, 374245	<b>102527</b>
<b>Agrotron 4.70, 4.80,4.85, 4.90, 4.95, 6.00, 6.01, 6.05, 6.15, 6.20, 6.30, 6.45, 80, 85, 90, 100, 105, 106, 110, 120, 135, 150, 160, 175, 200, 230, 260</b>		534	4415239, 04415239, 65404037, 65498126, 1409FH	<b>103536</b>
<b>Agroplus 60, 70, 75, 80, 85, 95, 100</b>	Frontscheibe oder Tür	586	0.010.6269.0, 65417034, 65498135, 684899	<b>102528</b>
<b>DX 3.10 – 3.70 Kabine Vario Cab</b>		500	GF617559	<b>103339</b>
<b>DX 3.10 - 3.70 Kabine Vario Cab</b>		500	AL58521, AL60324, GF617559, 381365	<b>102526</b>
5100P, <b>Agroplus 60, 70, 75, 80, 85, 95, 100</b> <b>Agroplus 70F – 75F, 90F – 100F</b> <b>Agroplus 70S – 75S, 90S – 100S</b>	Heckscheibe	405	000986292, 880140	<b>103492</b>
<b>D 4507C, 4807C, 5207C, 6007C, 6207C, 6507C, 6807, 6807C, 7007C, 7207, 7207C, 7807, 7807C</b> <b>DX 80, 85, 86, 90, 92, 110, 120, 145, 4.10, 4.30, 4.50, 4.70, 6.05, 6.10, 6.30, 6.50, 7.10,3.10SC, 3.30SC, 3.60SC, 3.65SC, 3.50SC, 3.70SC, 3.90SC</b> <b>AgroPrima 4.31, 4.51,4.56, 6.06,6.16</b> <b>AgroXtra 3.57, 4.07,4.17, 4.47,4.57, 6.07, 6.17D</b>	Heckscheibe oder Dachluke	255	4316669, 04316669, 65404031, 65498154, 049301	<b>102523</b>
4.70, 4.80, 4.85, 4.90, 4.95, 6.00, 6.01, 6.05, 6.15, 6.20, 6.30, 6.45, 80, 85, 90, 100, 105, 106, 110, 115, 120, 135, 150, 160, <b>New 165, 175, 200, 105MK3, 106MK3, 110MK3, 115MK3, 120MK3, 135MK3, 150MK3, 165MK3, 175MK3, 200MK3,</b>		382	04416545, 65404409, 1523FS	<b>103452</b>
<b>Agrotron 4.70, 4.80, 4.90, 4.95, 6.00,/106, 6.01, 6.05/110, 6.15, 6.20/120, 6.30/135, 6.45/150, 80, 85, 90, 100, 105, 106, 110, 115, 120, 135, 150, 80MK3, 85MK3, 90MK3, 100MK3, 105MK3</b>	Motorhaube	320	04416544, 65404408, 65498110, 1499FH	<b>103514</b>

# DEUTZ

Fahrzeug Typ	passend für	ausgesch. Länge mm	Vergleichsnr.	Artikel-Nr.
<b>Torpedo</b> TD45 TD55 TD55A TD75 TD75A Adriatic	Tür	200		<b>103348</b>
<b>DX</b> 3.10SC, 3.30SC, 3.50SC, 3.60SC, 3.65SC, 3.70SC, 3.80SC, 3.90SC <b>AgroPrima</b> 4.31, 4.51, 4.56, 6.06, 6.16, <b>AgroXtra</b> 3.57, 4.07, 4.17, 4.47, 4.57, 6.07, 6.17 <b>AgroStar</b> 4.61, 4.68, 4.71, 4.78, 6.08, 6.11, 6.21, 6.28, 6.31, 6.38, 6.61, 6.71, 6.81		504	04373761, 65404038, 066281	<b>103421</b>
Agrofarm, Agrofarm Tier 3, Agroplus Tier 3, Agroplus Keyline, Agroplus S Tier 3, Agroplus V Tier 3, Agrotrac, Agrotrac Tier 3		254	000977384, 000986232, 7017CD, 476285	<b>103497</b>
<b>DX</b> 80, 85, 86, 90, 92, 110, 120, 145,4.10,4.10SC, 4.30, 4.50,4.50SC, 4.70, 6.05, 6.10, 6.30, 6.50, 7.10		600	04373763, 04356301, 04373749, 65404034, 65498115	<b>102524</b>
<b>Agrotron</b> 4.70, 4.80,4.85, 4.90, 4.95, 6.00, 6.01, 6.05, 6.15, 6.20, 6.30, 6.45, 80, 85, 90, 100, 105,106, 110, 115, 120, 135, 150, 160, 175, 200, 230, 260, 106MK3, 110MK3, 115MK3, 120MK3,135MK3,150MK3, 165MK3		239	4428681, 65404042, 65498127	<b>103538</b>
<b>AgroStar</b> 4.61, 4.68, 4.71, 4.78, 6.08, 6.11,6.21, 6.28, 6.31, 6.38, 6.61, 6.71, 6.81		505	4403124, 65404040, 654980047, 477249	<b>103566</b>
<b>D</b> 4507C, 4807C, 5207C, 6007C, 6207C, 6507C, 6807C, 7007C, 7207C, 7807C, <b>DX</b> 80, 85, 86, 90, 92, 110, 120, 140, 145, 160, 230, 4.10,4.30, 4.50, 4.70, 6.05, 6.10, 6.30, 6.50, 7.10, 3.10SC, 3.30SC, 3.60SC, 3.65SC, 3.50SC, 3.70SC, 3.90SC, <b>AgroPrima</b> 4.31,4.51,4.56, 6.06,6.16, <b>AgroXtra</b> 3.57, 4.07,4.17, 4.47,4.57, 6.07, 6.17, <b>AgroStar</b> 4.61,4.68,4.71, 4.78, 6.08, 6.11, 6.21, 6.28, 6.31, 6.38, 6.61, 6.71,6.81	Tür, Frontscheibe oder Heckscheibe	510	04357777, 04357776, 04344257, 04336970, 04388075, 04357779, 65404033, 65498143, 079499	<b>102522</b>
<b>DX</b> 3.10SC, 3.30SC, 3.50SC, 3.60SC, 3.65SC, 3.70SC, 3.80SC, 3.90SC, <b>AgroPrima</b> 4.31, 4.51, 4.56, 6.06, 6.16, <b>AgroXtra</b> 3.57, 4.07, 4.17, 4.47, 4.57, 6.07, 6.17, <b>Agrotron</b> 4.70, 4.80, 4.85, 4.90, 4.95, 6.00, 6.01, 6.05, 6.15, 6.20, 6.30, 6.45, 80, 85, 90, 100, 105, 106, 1 10, 115, 120, 135, 150, 160, 175, 200, 230, 260, 106MK3, 110MK3, 115MK3, 120MK3, 135MK3,150MK3, 165MK3		505	4402639, 04402639, 65404039, 65498144, 5951DM	<b>103563</b>

# DEUTZ

Fahrzeug Typ	passend für	ausgesch. Länge mm	Vergleichsnr.	Artikel-Nr.
Agrottron 4.70, 4.80, 4.85, 4.90, 4.95, 6.00/106, 6.01, 6.05/110, 6.15, 6.20/120, 6.30/135, 6.45/150, 80, 85, 90, 100, 105, 106, 108, 110, 115, 118, 120, 128, 130, 135, 140, 150, 150.7, 155, 160, 165, 165.7, 175, 195, 200, 210, 230, 235, 260, 80MK3, 85MK3, 90MK3, 100MK3, 105MK3, 106MK3, 110MK3, 115MK3, 120MK3, 135MK3, 150MK3, 160MK3, 165MK3, 175MK3, 200MK3, 230MK3, 260MK3, TTV 1130, 1145, 1160	Verdeck	240	04414159, 65404407, 65498161, 1395KO	<b>103583</b>
verschiedene	verschiedenes	585	16014618, 094676	<b>103592</b>
verschiedene		405	04433113, 083623	<b>103593</b>

# DIETEG

Fahrzeug Typ	passend für	ausgesch. Länge mm	Vergleichsnr.	Artikel-Nr.
Kabine Compact 50 passend für Deutz, Case IH und J. Deere	Frontscheibe	340	10008062, 65499072, 65498092	<b>103486</b>
Verdeckplane F8000, FP8000, FPK8000		215	32147, 03100601051100, 65499068, 65498141, 044016	<b>103560</b>
Kabine Compact 80 passend für Case IH		491	1008088, 65402077, 65498157	<b>103576</b>
Kabine Compact 10, passend für Deutz DX und Schmalspur, Kabine Compact 80 passend für Deutz und Case IH	Frontscheibe oder Tür	599,5	10008100, 65499070, 65498091	<b>103485</b>
Kabine Compact 50 passend für Deutz, Case IH und J. Deere, Kabine Compact 80 passend für Deutz und Case IH	Heckscheibe	601	65499069, 65498074	<b>103462</b>
Kabine Compact 80 passend für Deutz und Case IH, Kabine Compact 90 passend für Deutz	Seitenscheibe	185	10008010, 65499071	<b>103489</b>
Kabine Compact 50 passend für Deutz, Case IH und J. Deere	Tür	340	65499073, 65498075	<b>103464</b>



# FENDT

Fahrzeug Typ	passend für	ausgesch. Länge mm	Vergleichsnr.	Artikel-Nr.
<b>Farmer</b> 240S, 250S, 250V, 260P, 260S, 260V, 270P, 270V, 275S, 280P, 280S, 280V, 304, 305, 306, 307, 308, 309, 310, 31 1, 312 GT 345, 350, 360, 365, 370,380, 390, 395 <b>Favorit</b> 611, 612, 614, 615, 507C, 509C, 510C, 511C, 512C, 514C, 515C, Xylon 520, 522, 524 <b>Farmer-Vario</b> 409, 410, 411, 412, Vario 711, 712, 714, 716, <b>GT-Type</b> 345, 360, 365, 380	Dachluke	225	X800420446000, H816810020100, 65406019, 65498155, 327964	<b>103574</b>
<b>GT</b> 255, 275		500	X800420414000, 65460001, 6546002, 5799CU	<b>102539</b>
<b>GT</b> 345, 350, 360, 370, 380, 390, 395		275	X800420488000, 65498061, 65406046, 516678	<b>103440</b>
<b>Farmer</b> 200S, 201S, 203P		500	F166810040010, 65460000	<b>103443</b>
<b>Farmer</b> 103, 104, 105, 106, 108	Frontscheibe	564	F238805202360, 65406027, 65498097	<b>102533</b>
<b>Farmer</b> 103, 104, 105, 106, 108		415	F182800200210, 65406028	<b>103512</b>
<b>Farmer</b> 307, 308, 309, 310, 31 1, 312, 409,410,411,412 <b>GT</b> 345, 350, 360, 365, 370,380, 390, 395 <b>Favorit</b> 611, 612, 614, 615, 509, 510, 511,512, 514, 515,711, 712, 714, 716, 816, 818, 822, 824, 916, 920, 924, 926		599	X800420489000, 65406016, 516619	<b>102536</b>
<b>GT</b> 231, 232	Frontscheibe mit Gabel und Halbkugel	220	F231800208061, F231800208090, 128685	<b>103503</b>
<b>Farmer</b> 303, 304, 305, 306, 307, 308, 309, 310, 31 1, 312, <b>GT</b> 345, 350, 360, 370, 380	Frontscheibe oder Heckscheibe	605	X800420490000, 65406014, 65498128, 516600	<b>102535</b>
<b>GT</b> 365, 380, 390, 395		600	H380810040130, 65406042, 654980014, 575798	<b>103368</b>
<b>Farmer</b> 208, <b>Xylon</b> 520, 522, 524		500	H524.810.050.070, 1301DI	<b>103411</b>
<b>Farmer Serie</b> - 200, 240, 250, 260, 270, 275, 280		405	H205810050100, 65406020, 880140	<b>102534</b>
<b>Farmer</b> 103, 104, 105, 106, 108 <b>Favorit</b> 611, 612, 614, 615	Heckscheibe	599	X800420489000, 65406016, 65498129, 516619	<b>102531</b>
<b>Farmer</b> 307, 308, 309, 310, 311, 312,409,410,411,412 <b>GT</b> 370, 380 <b>Favorit</b> 509, 510, 51 1, 512, 514, 515, 711, 712,714, 716, 816, 818, 822, 824, 916, 920, 924, 926		506	H205810040030, 65406021, 592285	<b>102537</b>

# FENDT

Fahrzeug Typ	passend für	ausgesch. Länge mm	Vergleichsnr.	Artikel-Nr.
<b>Favorit</b> 711, 712,714, 716, 916, 920, 924, 926	Motorhaube	326	H816810030500, 65406023, 943290	<b>103609</b>
<b>Farmer</b> 240S, 250S, 250V, 260P, 260S, 260V, 270P, 270V, 275S, 275V, 280P, 280S, 280V		325	X800420487000, 65406045, 510599	<b>103596</b>
<b>Favorit</b> 816, 818, 822, 824, 916, 920, 924, 926				
<b>Farmer</b> 303, 304, 305, 306, 307, 308, 309, 310, 311, 312 <b>GT</b> 345, 350, 360, 365, 370, 380 <b>Favorit</b> 610, 611, 612, 614, 615	Tür	500	X800420491000, 65406017, 65498130, 516716	<b>103542</b>
<b>Xylon</b> 520, 522, 524		506	H205810040030, 65406021, 592285	<b>102540</b>
<b>Farmer</b> 307, 308, 309, 310, 311, 312, 409, 410, 411, 412 <b>GT</b> 370, 380 <b>Favorit</b> 509, 510, 511, 512, 514, 515, 711, 712,714, 716, 816, 818, 822, 824, 916, 920, 924, 926		326	H816810030500, 65406023, 65498133, 943290	<b>102538</b>
<b>Farmer</b> 103, 104, 105, 106, 108, 240S, 250S, 250V, 260P, 260S, 260V, 270P, 270V, 275S, 275V 280P, 2S0S, 280V	Tür und Frontscheibe, <i>nur bei Schlepper mit Frontlader</i>	276	F258514210020, 65406018, 65498131, 8618EV	<b>103543</b>
<b>Farmer</b> 240S, 250S, 250V, 260P, 260S, 260V, 270P, 270V, 275S, 275V, 280P, 280S, 280V <b>Xylon</b> 520, 522, 524	Tür, Frontscheibe oder Heckscheibe	506	H205810040030, 65406021, 65498132, 592285	<b>102532</b>

# FIAT

Fahrzeug Typ	passend für	ausgesch. Länge mm	Vergleichsnr.	Artikel-Nr.
<b>F</b> 100, 110, 130, 140	Dachluke	260	5153206, 65417044, 65498089, 595896	<b>103482</b>
<b>L</b> 60, 65, 75, 85, 95 <b>M</b> 100, 115, 135, 160	Frontscheibe	586	82001505, 65417037, 65498057, 7974CA	<b>102556</b>
<b>F</b> 100, 110, 130, 140		640	5155032, 65417045, 65498138, 709573	<b>102557</b>
<b>G</b> 170, 190, 210, 240	Heckscheibe	559	86012677, 65417039, 65498086	<b>103478</b>
<b>F</b> 100, 110, 130, 140		640	5153193, 65417042, 65498087, 595888	<b>103479</b>
<b>L</b> 60, 65, 75, 85, 95 <b>M</b> 100, 115, 135, 160		586	82019393, 65417034, 684899	<b>102555</b>
<b>Super Comfort</b> Serie 46, Serie 56, Serie 66, Serie 76, Serie 80, Serie 86, Serie 90, Serie 94		501	5113767, 65417040, 65498150, 668583	<b>102558</b>
Serie 90		501	5129427, 65417041, 65498151, 668575	<b>103570</b>



# FIAT

Fahrzeug Typ	passend für	ausgesch. Länge mm	Vergleichsnr.	Artikel-Nr.
F 100, 110, 130, 140	Tür	540	5147419, 65417043, 65498137, 620319	<b>103553</b>
L 60, 65, 75, 85, 95 M 100, 115, 135, 160		215	5183854, 81867743, 83994021, 818677430, 65417036, 7415DI, 703702	<b>103556</b>
Serie 46, Serie 56, Serie 66, Serie 66S, Serie 76, Serie 80, Serie 86, Serie 90, Serie 94	Verdeck	252	5125289, 5116437, 5108535, 65417046, 65498160, 052507	<b>103581</b>

# FORD

Fahrzeug Typ	passend für	ausgesch. Länge mm	Vergleichsnr.	Artikel-Nr.
5610, 6610, 6710, 7710, 7810, 7910, 8210, 8530, 8630, 8730, 8830, 8160, 8260, 8360, 8560, TW 5, 15, 25, 35, 5640, 6640, 7740, 7840, 8240, 8340	Dachluke	200	3949895, 65417035, 654980010, 3303021M91, 189772691, 377171	<b>103358</b>
2610, 3610, 3910, 4110, 4610, 5610, 6610, 6710, 7610, 7710, 3230, 3430, 4630, 4830, 5030	Frontscheibe, Heckscheibe oder Tür	505	3932024, E2NN9444000AA3932024, 65412021	<b>103526</b>
2310, 234, 2610, 2810, 2910, 3230, 334, 335, 3430, 3610, 3910, 3930, 4110, 4130, 4610, 4630, 4830, 5030, 5110, 5610, 5900, 6410, 6610, 6810, 7610	Heckscheibe	475	E2NN94444000AA, 83932024, 1873903M93	<b>102559</b>
5610, 6610, 6710, 7610, 7710, 7810, 7910, 8210, 8530, 8630, 8730, 8830, TW 5, 15, 25, 35		400	83952213, 21E4N- N9444000AA83952213, 21E4NN9444000AA, 65417047, 65498121, 256986	<b>103531</b>
4635, 4835, 5635, 5640, 6635, 6640, 7635, 7740, 7840, 8160, 8240, 8260, 8340, 8360, 8560		586	82019393, 65417034, 684899	<b>102561</b>
5640, 6640, 7740, 7840, 8240, 8340, 4635, 4835, 5635, 6635, 7635, 8160, 8260, 8360, 8560		586	1865239, 65417034, 684899	<b>103547</b>
5640, 6640, 7740, 7840, 8240, 8340, 8160, 8260, 8360, 8560, 4635, 4835, 5635, 6635, 7635		215	1867743, 65417036, 65498139	<b>103557</b>
5900, 5610, 6410, 6610, 6810, 7410, 7610, 7710, 7810, 7910, 8210, 3230, 3430, 3930, 4130, 4630, 4830, 8530, 8630, 8730, TW 5, 15	Tür	205	83952266, 65417049, 65498140, 256943	<b>103559</b>
2610, 3610, 3910, 41 10, 4610, 5610, 6610, 6710, 7610, 7710, 3230, 3430, 4630, 4830, 5030		510		<b>102560</b>

# FRITZMEIER

Fahrzeug Typ	passend für	ausgesch. Länge mm	Vergleichsnr.	Artikel-Nr.
Kabine VarioCab passend für Deutz DX	Frontscheibe	600	627011, 65499067, 3582694M1	<b>103394</b>
Kabine CombiCab passend für Case IH		280	625466, 65499066, 65498096	<b>103491</b>
Verdeckplane M 701, 702, 703, 215, 315	Frontscheibe mit Gabel und Halb- kugel	220	128685, 65499076, 128685	<b>103504</b>
Kabine CombiCab, Kabine EuroCab III und IV passend für Modul 3000 niedrige Kabine M 701, 702, 703	Frontscheibe oder Heckscheibe	399	623463, 65499074	<b>103571</b>
Kabine Vario Cab Deutz DX 3		500	614559	<b>103340</b>
Kabine EuroCab II	Heckscheibe	500	614559	<b>103341</b>
Kabine EuroCab II	Heckscheibe	500	614129, 65499077	<b>103426</b>
Verdeckplane M701-711, Kabine VarioCab passend für Deutz DX3, Kabine EuroCab III und IV passend für Modul 3000 niedrige Kabi- ne, Kabine EuroCab III und IV passend für Modul 3000 niedrige Kabine	Heckscheibe oder Tür	498	617559, 65402061, 65498147, 056189	<b>103567</b>
Kabinen Euro Cab III u. IV und Modul 3000 niedrige Kabine	Heckscheibe oder Türscheibe	500	614559	<b>103342</b>
Kabine CombiCab	Tür	256	629922, 65499075	<b>103425</b>
Kabine VarioCab passend für Deutz DX		601	629065, 65499069	<b>103463</b>

# HÜRLIMANN

Fahrzeug Typ	passend für	ausgesch. Länge mm	Vergleichsnr.	Artikel-Nr.
<b>SX</b> 1200, 1350, 1500, 1600, 1800, 2000, <b>XL</b> 130	Frontscheibe oder Heckscheibe	534	4415239, 65404037, 1409FH	<b>103537</b>
<b>SX</b> 1200, 1350, 1500, 1600, 1800, 2000	Tür	239	4428681, 04428681, 65404042, 4706KL	<b>103539</b>
<b>Elite</b> XB, XA <b>Tier</b> 3, XB <b>Max Tier</b> 3, XS, XT, XV		254	000977384, 7017CD	<b>103498</b>

# JOHN DEERE

Fahrzeug Typ	passend für	ausgesch. Länge mm	Vergleichsnr.	Artikel-Nr.
6100, 6200, 6300, 6400, 6500, 6600, 6800, 6900, 6010, 6110, 6210, 6310, 6410, 6510, 6610, 6810, 6910, 6120, 6220, 6320, 6420, 6520, 6620, 6820, 6920, 7600, 7700, 7800	Dachluke	519	AL160699, AL82634, 65412033, 65498065 8027CQ	<b>103445</b>
<b>Kabine Secura</b> <b>SEK</b> ,293, 927, 1830, 2030, 2130		230	AL28649, AL25968, 65412024, 65498080	<b>103471</b>
<b>Kabine MC</b> 1940,1040,1140,1640, 2040, 2040S, 1550, 1750, 1850, 2250, 2450, 2650, 2850		225	AL57248, 65402065	<b>103573</b>
5220, 5320, 5320N, 5420, 5420N, 5520, 5520N, 6100, 6200, 6300, 6400, 6500, 6600, 6800, 6900, 6010, 6110, 6210, 6310, 6410, 6510, 6610, 6810, 6910, 6120, 6220, 6320, 6420, 6520, 6620, 6820, 6920, 7600, 7700, 7800	Frontscheibe	500	AL78987, AL174356, 65412035, 65498109, 977861	<b>103513</b>
5300, 5400, 5500, 5310, 5410, 5510		586	AL71414, 65417034, 684899	<b>102544</b>
5300, 5400, 5500, 5310, 5410, 5510	Frontscheibe oder Heckscheibe	491	AL71412, 65402077, 251976	<b>103577</b>
5300, 5400, 5500, 5310, 5410, 5510	Frontscheibe oder Tür	284	AL71413, 65412025, 65498051, 315826	<b>102542</b>
<b>Kabine Secura,</b> <b>SEK</b> 1630, 2030, 2130, 3030, 3130, 1140, 1640, 2140, 3040, 3140, 7200, 7400, 7600, 7700, 7800, 7610, 7710, 7810	Frontscheibe, Heckscheibe oder Tür	505	AL33170, RE170092, 65412021, 65498116	<b>102543</b>
Serie 50 Kabine MC1 und CC 2, 940, 1040, 1140, 1640, 2040, 2040S, 2250, 2450, 2650, 2850	Frontscheibe, Heckscheibe oder Türscheibe	500	AL58521, AL60324, 056189	<b>103343</b>
1030, 1130, 1630	Heckscheibe	424	AL30141, 049948	<b>103318</b>
<b>Kabine SG2</b> 1640, 2040, 2140, 3040, 3140, 3640,4040,4240,4440,4640, 2250, 2450, 2650, 2850, 3050, 3350, 3650, 4250, 4450, 4650, 4850,4055, 4255, 4455, 4755, 4955, 4680		740	AL66992, 65412023, 078050	<b>103544</b>
<b>Kabine Secura,</b> <b>SEK</b> 293, 294, 2030, 2130, 3030, 3130, 3040, 3140, 3640, 1640, 2040, 2140, 3050, 3350, 3650, 2250, 2450, 2650, 2850, 1830, 2030, 2130, 940, 1040, 1140, 1640, 2040, 2040S	Heckscheibe oder Dachluke	243,5	AL28599, 65412022, 65498103, 067350	<b>103508</b>

# JOHN DEERE

Fahrzeug Typ	passend für	ausgesch. Länge mm	Vergleichsnr.	Artikel-Nr.
5220, 5320, 5320N, 5420, 5420N, 5520, 5520N, 6100, 6200, 6300, 6400, 6500, 6600, 6800, 6900, 6010, 6110, 6210, 6310, 6410, 6510, 6610, 6810, 6910, 6120, 6220, 6320, 6420, 6520, 6620, 6820, 6920, 7600, 7700, 7800	Heckscheibe oder Tür	500	AL114803, AL81578, 1332420C1, 65402070, 65498113, 4807IH, 9867BN	<b>103519</b>
<b>Kabine MC1</b> 940, 1040, 1140, 1640, 2040, 2040S, 2140, 3040, 3140, 3640, 1550, 1750, 1850, 1950, 2250, 2450, 2650, 2850, 3050, 3350, 3650		498	3221531R1, 65402061, AL60324, AL63124, 056189	<b>103568</b>
3050, 3150, 3350, 3650, 2955, 3055, 3155, 3255	Motorhaube	485	AL57949, 65412046, 65498098, 320323	<b>103493</b>
5220, 5320, 5320N, 5420, 5420N, 5520, 5520N, <b>Serie 5020</b>	Tür	245	AL174358, AL151278, AL110626, 65412031	<b>103422</b>

# LAMBORGHINI

Fahrzeug Typ	passend für	ausgesch. Länge mm	Vergleichsnr.	Artikel-Nr.
<b>Champion</b> 120, 135, 150, 160, 180, 200 <b>Victory</b> 230, 260	Frontscheibe oder Heckscheibe	505	4415239, 65404039, 65498144	<b>103564</b>
<b>Champion</b> 120, 135, 150, 160, 180, 200 <b>Victory</b> 230, 260	Tür	239	4428682, 65404042	<b>103540</b>
956, 1106, 1306	Tür, Frontscheibe oder Heckscheibe	505	65412021, 65498116	<b>102545</b>

# LADINI

Fahrzeug Typ	passend für	ausgesch. Länge mm	Vergleichsnr.	Artikel-Nr.
<b>Serie: 50</b> 6550, 7550, 8550 <b>Serie: 80</b> 6880, 6880VM, 7880, 7880VM, 8880, 8880HC, 8880VM, 9080, 9080HC, 9880, 9880HC <b>Serie: 1000</b> 10000, 10000S, 13000, 16000, 16500, 9550 <b>Serie: Legend</b> Legend 105, Legend 115, Legend 130, Legend 145, Legend 165	Dachluke	200	3303021M91, 1897726M91, 65450000, 377171	<b>103360</b>
<b>GHIBLI</b> 80, 90, 100, <b>BLIZZARD</b> 50, 60, 65, 75, 85, 95, <b>LEGEND</b> 105, 115, 130, 145, 165, VISION 80, 90, 100, <b>MISTRAL</b> 40, 45, 50	Frontscheibe oder Heckscheibe	491	189447A2, 3548042M91, 65402077, 65498157, 251976	<b>103578</b>
6550, 8550, 6880, 6880VM, 7880, 7880VM, 8880, 8880HC, 9080, 9080HC, 9880, 9880HC, 10000, 13000, 9550, <b>Rex</b> 90GE	Heckscheibe	526	3301920M92, 65415004	<b>103528</b>



# LADINI

Fahrzeug Typ	passend für	ausgesch. Länge mm	Vergleichsnr.	Artikel-Nr.
<b>Land Power</b> 115Blu, 125, 130, 135, 145Blu, 160, 165, 185, <b>Legend</b> 105, 110, 115, 130, 145, 165, Legend N-G, Mythos	Tür	245	3554898M91, 2117GU	<b>103594</b>
6550, 6880, 7880, 8550, 8880, 9080, 9880 <b>Large:</b> 10000, 13000, <b>Legend:</b> 105, 115, 130, 145, 165	Verdeck	210	1897726M91, 3301617M91, 3303021M92, 3303021M93, 3310461M91, 3476251M1	<b>103359</b>
12500	verschiedenes	499	3301488M9, 636185	<b>103372</b>

# MASSEY FERGUSON

Fahrzeug Typ	passend für	ausgesch. Länge mm	Vergleichsnr.	Artikel-Nr.
4215, 4220, 4225, 4235, 4240, 4245, 4255, 4260, 4265, 4270, 4315, 4320, 4325, 4335, 4345, 4355, 4360, 4370	Dachluke	200	65415050, 3901826M91, 0315KQ	<b>103390</b>
154, 254, 274, 1114, 1134		255	65419000, 1427157M91	<b>103507</b>
233, 253, 263, 273, 283, 293, 333, 353, 353LX, 353S, 354AP, 354AQ, 354F, 354FP, 354FP, 354FQ, 354GE, 354GE, 354S, 354SP, 354SP, 354SQ, 354V, 354VQ, 363, 363LX, 363S, 364AP, 364AQ, 364CF, 364F, 364FP, 364FQ, 364GE, 364S, 364SP, 364SQ, 364V, 364VQ, 373, 373LX, 373S, 374AP, 374AP, 374AQ, 374F, 374FP, 374FP, 374FQ, 374GE, 374GE, 374H, 374S, 374SP, 374SP, 374SQ, 374V, 374VQ, 383, 383LX, 383S, 384AP, 384AP, 384AQ, 384F, 384FP, 384FP, 384FQ, 384GE, 384GE, 384S, 384SP, 384SP, 384SQ, 384V, 384VQ, 393, 393LX, 393S, 394AP, 394AP, 394AQ, 394C, 394F, 394FP, 394FP, 394FQ, 394GE, 394GE, 394H, 394S, 394SP, 394SP, 394SQ, 3050, 3055, 3060, 3065, 3065S, 3070, 3075, 3080, 3085, 3090, 3095	Frontscheibe	356	65499078, 654980024, 3103958M1, 287636	<b>103383</b>
350, 355, 360, 362, 365, 375, 390, 390T, (342, 352, 362N, 372N, 382N, 365, 375, 390, 390T, 398 B18009>) Low Profile + Cab		485	3901111M1, 9763CJ	<b>103391</b>
154, 254, 274, 1114, 1134	Frontscheibe oder Heckscheibe	552	65415006, 65498073, 1427130M92, 1427130M91, 533432	<b>103461</b>

# MASSEY FERGUSON

Fahrzeug Typ	passend für	ausgesch. Länge mm	Vergleichsnr.	Artikel-Nr.
3050, 3060, 3070, 3075, 3080, 3085, 3090, 3095, 3115, 3120, 3125, 3610, 3630, 3635, 3645, 3650, 3655, 3670, 3680, 3690	Heckscheibe	785	65415001, 3389556M2 095443	<b>103356</b>
<b>600 Series:</b> 675, 690, 698, 698T, 699 <b>80 Series:</b> 6880, 6880 VM, 7880, 7880 VM, 8880, 8880 HC, 8880 VM, 9080, 9080 HC, 9880, 9880 HC, <b>Large Series</b> 10000, 13000		525	3301920M92	<b>103366</b>
2675, 2705, 2745, 2775, 2905, 390, 396, 398, 342, 350, 3505, 352, 3525, 3545, 355, 360, 362, 365, 372, 375, 382, 382N, 383, 390, 390T, 398, 399 <i>alle mit Hi-Line, Lo-Profile, Forestry Cabs</i>		475	E2NN94444000AA, 83932024, 1873903M93	<b>103380</b>
154, 174, 184, 194, 233, 253, 263, 273, 283, 293, 333, 353, 363, 373, 383, 393, 354, 364, 374, 384, 394, 3050, 3060, 3070, 3075, 3080, 3085, 3090, 3095, 3115, 3120, 3125, 3610, 3630, 3635, 3645, 3650, 3655, 3670, 3680, 3690		500	65499082, 654980027, 3103255M1, 287598	<b>103388</b>
Serie 100, Serie 200		284	CA083380, 083380	<b>103415</b>
6120, 6130, 6140, 6150, 6160, 6170, 6180, 6190, 6260, 6265, 8110, 8120, 8130, 8140, 8150, 8160, 8170, 8180, 8210, 8220, 8240, 8250, 8260, 8270, 8280		585	82001.505, 65417037, 65498057, 3902140M1, 094633	<b>103435</b>
3050, 3060, 3070, 3075, 3080, 3085, 3090, 3095, 3115, 3120, 3125, 3610, 3630, 3635, 3645, 3650, 3655, 3670, 3680, 3690		785	65415001, 3389556M2, 095443	<b>103527</b>
274, 294, 377, 387, 397, 675, 690, 698, 699, 1004, 1007, 1014, 1024		526	65415004	<b>102547</b>
260, 265, 275, 290, 298, 342, 350, 352, 355, 360, 362, 365, 372, 375, 382, 390 396, 398, 399, 550, 560, 565, 575, 590, 592, 595, 2620, 2625, 2640, 2645, 2680, 2685, 2720, 2725		500	65450001, 3384671M1, 3476187M1, 873909M91, 047627	<b>103533</b>
6120, 6130, 6140, 6150, 6160, 6170, 6180, 6190, 6260, 6265, 81 10, 8120, 8130, 8140, 8150, 8160, 8170, 8180, 8210, 8220, 8240, 8250, 8260, 8270, 8280		586	65417037, 3902140M1, 094633	<b>103551</b>
8210, 8220	Kabine	785	3782975M1	<b>103382</b>
3670, 3680, 3690	Kupplungspedal	204	3583941M1, 3583941M1	<b>103376</b>



# MASSEY FERGUSON

Fahrzeug Typ	passend für	ausgesch. Länge mm	Vergleichsnr.	Artikel-Nr.
7465, 7475, 7480, 7485-7495	Motorhaube	226	4274598M1, 4274598M1, 094323	<b>103375</b>
8260, 8270, 8280, 8450, 8460, 8470, 8480		385	3783428M2, 65415046, 3783428M2, 7057MU	<b>103377</b>
6260, 6270, 6280, 6290		785	3780734M1, 65415044, 3780734M1	<b>103381</b>
6460, 6465, 6470, 6475, 6480, 6485, 6490, 7465, 7475, 7480, 7485, 7490, 7495		305	4272076M1, 082627	<b>103397</b>
6497, 6499, 8240, 8250, 8260		885	65415045, 3782974M1, 095613	<b>103432</b>
6235, 6245, 6255, 6265		685	3780917M1	<b>103433</b>
8260, 8270, 8280, 8450, 8460, 8470, 8480		885,5	3788102M1, 65415047, 3788102M1, 095129	<b>103477</b>
6120, 6130, 6140, 6150, 6160, 6170, 6180, 6190, 6260, 6265, 8110, 8120, 8130, 8140, 8150, 8160, 8170, 8180, 8210, 8220, 8240, 8250, 8260, 8270, 8280		Tür	230	65415011, 3902121M4, 2221QY
300 Series 340, 342, 350, 352, 353, 354, 355, 360, 362, 362 N, 363, 365, 372, 372 N, 373, 373 S, 374, 374 S, 375, 377, 382, 382 N, 383, 383 S, 384, 384 F, 384 S, 387, 390, 390 T, 393, 393 S, 394, 394 F, 394 S, 397, 398, 399	275		3478319M2, 6389BX	<b>103367</b>
3050, 3060, 3070, 3075, 3080, 3085, 3090, 3095, 3115, 3120, 3125, 3610, 3630, 3635, 3645, 3650, 3655, 3670, 3680, 3690	256		3385316M91, 65415002, 3385316M91, 476285	<b>103373</b>
154, 174, 184, 194, 233, 253, 263, 273, 283, 293, 300, 333, 353, 363, 373, 383, 393, 353S, 363S, 373S, 383S, 393S, 354SVF, 364SVF, 374SVF, 384SVF, 394SVF	318		65415026, 3103254M1, 9970AM	<b>103385</b>

# MASSEY FERGUSON

Fahrzeug Typ	passend für	ausgesch. Länge mm	Vergleichsnr.	Artikel-Nr.
<b>Serie: 100</b> 154, 154C, 154F, 154S, 154V, 174, 174C, 174F, 174S, 174V, 184, 184F, 184S, 194, 194C, 194F, 194S, <b>Serie: 200</b> 233, 253 (Italy), 253 (UK), 263 (UK), 273, 283, 293, <b>Serie: 300</b> 333, 353, 353LX, 353S, 354AP, 354AQ, 354F, 354FP, 354FP(X), 354FQ, 354GE, 354GE(X), 354S, 354SP, 354SP(X), 354SQ, 354V, 354VQ, 363, 363LX, 363S, 364AP, 364AQ, 364CF, 364F, 364FP, 364FQ, 364GE, 364S, 364SP, 364SQ, 364V, 364VQ, 373, 373LX, 373S, 374AP, 374AP(X), 374AQ, 374F, 374FP, 374FP(X), 374FQ, 374GE, 374GE(X), 374H, 374S, 374SP, 374SP(X), 374SQ, 374V, 374VQ, 383, 383LX, 383S, 384AP, 384AP(X), 384AQ, 384F, 384FP, 384FP(X), 384FQ, 384GE, 384GE(X), 384S, 384SP, 384SP(X), 384SQ, 384V, 384VQ, 393, 393LX, 393S, 394AP, 394AP(X), 394AQ, 394C, 394F, 394FP, 394FP(X), 394FQ, 394GE, 394GE(X), 394H, 394S, 394SP, 394SP(X), 394SQ 2620, 2625, 2640, 2645, 2680, 2685, 2720, 2725 2620, 2625, 2640, 2645, 2680, 2685, 2720, 2725 FORMULA, PREMIUM, R2 RIER 3, R2 TARGET TIER 3, R2 TREND, R3 EVO TIER 3, R3 TIER 3, R3 TREND, R4, R4 TIER 3, R5, RS, RV 6120, 6130, 6140, 6150, 6160, 6170, 6180, 6190, 6260, 6265, 8110, 8120, 8130, 8140, 8150, 8160, 8170, 8180, 8210, 8220, 8240, 8250, 8260, 8270, 8280 342, 350, 352, 355, 360, 362, 365, 372, 375, 382, 390, 396, 398, 399 3050, 3060, 3070, 3075, 3080, 3085, 3090, 3095, 3115, 3120, 3125, 3610, 3630, 3635, 3645, 3650, 3655, 3670, 3680, 3690	Tür	318	3103957M1, 65499079, 654980026, 3535290M91, 0712EA	<b>103386</b>
		500	65415003, 3380149M2	<b>103396</b>
		505	65415003, 3380149M2	<b>103469</b>
		254	3900790M91, 7017CD	<b>103499</b>
		230	65415011, 3902121M4, 2221QY	<b>103530</b>
		280	65402057, 3478319M2	<b>103562</b>
		245	3554898M91, 2117GU	<b>102548</b>
4215, 4220, 4225, 4235, 4240, 4245, 4255, 4260, 4265	Tür, Frontscheibe oder Heckscheibe	486	3804759M1, 3805354M1, 3806767M1, 3904695M1 65415005, 3805354M1, 4892AK	<b>102549</b>
4215, 4220, 4225, 4235, 4240, 4245, 4255, 4260, 4265		485		<b>102529</b>



# MASSEY FERGUSON

Fahrzeug Typ	passend für	ausgesch. Länge mm	Vergleichsnr.	Artikel-Nr.
274, 294, 377, 378, 675, 690, 698, 699, 1004, 1007, 1014, 1024, 2620, 2625, 2640, 2645, 2680, 2685, 2720, 2725, 3050, 3060, 6070, 3075, 3080, 3085, 3090, 3095, 3115, 3120, 3125, 3610, 3630, 3635, 3645, 3650, 3655, 3670, 3680, 3690, 6120, 6130, 6140, 6150, 6160, 6170, 6180, 6190, 6260, 6265, 8110, 8120, 8130, 8140, 8150, 8160, 8170, 8180, 8210, 8220, 8240, 8250, 8260, 8270, 8280	Verdeck	200	65450000, 3303021M91, 1897726M91, 377171	<b>103361</b>
verschiedene		897	5016579M1	<b>103378</b>
verschiedene		526	4274843M1, 083836	<b>103379</b>
verschiedene		485	3816796M1	<b>103392</b>
3050,3060,3060 E , 3065,3070,3075,3080 ,3085,3090,3095	verschiedenes	248	3582751M1, 8832UP	<b>103393</b>
3050,3060,3060 E,3065,3070,3075,3080, 3085,3090,3095		600	3582694M1	<b>103395</b>

# MAUSER

Fahrzeug Typ	passend für	ausgesch. Länge mm	Vergleichsnr.	Artikel-Nr.
Kabinen	verschiedenes	356	6-10025360, 65499078	<b>103384</b>
Kabinen	Tür	318	6-10010320, 65499079	<b>103387</b>
Kabinen		500	6-10020500, 65499082	<b>103389</b>
Kabinen		316		<b>103427</b>
Kabinen	verschiedenes	316		<b>103428</b>
Kabinen		500	6-10028500, 65499083	<b>103429</b>
Kabinen		500	6-10028500, 65499083	<b>103430</b>
Kabinen		201	6-10018200, 65499080	<b>65499080</b>

# MERCEDES

Fahrzeug Typ	passend für	ausgesch. Länge mm	Vergleichsnr.	Artikel-Nr.
<b>Trac</b> 700, 800, 900, 1000, 1100, 1300, 1500, 1600, 1800	Frontscheibe	500	65499082	<b>102546</b>

# MERLO

Fahrzeug Typ	passend für	ausgesch. Länge mm	Vergleichsnr.	Artikel-Nr.
<b>Multi Farmer 30-6</b>	Heckscheibe	350	48084, 65426002	<b>103584</b>

# MTZ

Fahrzeug Typ	passend für	ausgesch. Länge mm	Vergleichsnr.	Artikel-Nr.
<b>BELARUS</b> 1523/1523B, 1222/1222B	Dachluke	275	586116, 21532	<b>103345</b>
<b>BELARUS</b>	Heckscheibe	365	11.10.6308010, 24952	<b>103585</b>
<b>BELARUS</b> 80, 82, 102, 550, 920, 952, 1523/1523B, 1222/1222B	Heckscheibe und Dachluke	600	0308250111, 65401000	<b>103309</b>
<b>BELARUS</b> 900, 900.2, 900,3 920, 920.2, 920.3, 950, 950.2, 950.3, 952, 952.2, 952.3, 1523/1523B, 1222/1222B, 1221.5	Motorhaube	600	11.6.6308010, 21054, 654010005	<b>103310</b>
<b>BELARUS</b> 80/82		600	11.3.6308010	<b>103532</b>
<b>BELARUS</b> 80, 82, 1025, 1221	Tür	278	21687	<b>103355</b>
<b>BELARUS</b>	verschiedenes	276	21496	<b>103344</b>

# NEW HOLLAND

Fahrzeug Typ	passend für	ausgesch. Länge mm	Vergleichsnr.	Artikel-Nr.
<b>T</b> 3010, 3020, 3030, 3040 <b>TCE</b> 40, 45, 50, 55	Frontscheibe	480	9977766, 65417091	<b>103316</b>
<b>JX</b> 70U, 80U, 90U, 100U, 1070U, 1080U, 1090U		570	47126775, 65417051, 65498066	<b>103447</b>
<b>TN</b> 55V, 65V, 65N, 65F, 70D, 70S, 70F, 75V, 75N, 75F, 80F, 60DA, 60SA, 60VA, 70DA, 70SA, 70NA, 75DA, 75SA, 75VA, 75NA, 75FA, 80FA		390	44910537, 44911645, 65402097, 3069KR	<b>103456</b>
<b>TS</b> 100A, 110A, 115A, 125A, 135A <b>TM</b> 115, 125, 135, 150, 160, 120, 130, 140, 155, 175, 190		586	82001505, 65417037, 65498057, 7974CA	<b>102551</b>
<b>TN</b> 55V, 60V, 65N, 70N, 70V, 75N, 75V, 95N, 95V	Heckscheibe	405	44911878, 65417067, 654980035, 083577, 4675NX	<b>103406</b>
Serie 90		500		<b>103438</b>
<b>TG</b> 210, 230, 255, 285		324	87773705, 65402081	<b>102552</b>
<b>N</b> 55D, 55S, 65D, 65S, 70D, 70S, 75D, 75S, 60DA, 60SA, 70DA, 70SA, 75DA, 75SA		584	5192009, 65402096, 65498067, 2299NI	<b>103449</b>
<b>TVT</b> 135, 145, 155, 170, 190, 195		485,5	47108191, 65417054, 083739	<b>103454</b>
<b>TD</b> 55D, 60D, 65D, 70D, 75D, 80D, 55D, 90D, 95D		460	5089567, 65417038	<b>103481</b>
<b>TS</b> 90, 100, 110, 115, 100A, 110A, 115A, 125A, 135A <b>TM</b> 115, 125, 135, 150, 160, 120, 130, 140, 155, 175, 190		586	82019393, 65417034, 684899	<b>102550</b>
<b>TD</b> 60D, 70D, 80D, 90D, 95D	Motorhaube	450	87480239, 65417086, 65498164	<b>103587</b>



# NEW HOLLAND

Fahrzeug Typ	passend für	ausgesch. Länge mm	Vergleichsnr.	Artikel-Nr.
<b>Serie 80</b>		500		<b>103407</b>
<b>C</b> 170, 190, 210, 240		305		<b>103408</b>
C 170, 190, 210, 240		305		<b>103409</b>
<b>TN</b> 55D, 55S, 60D, 65D, 65S, 70D, 70S, 75D, 75S, 60DA, 60SA, 70SA, 75DA, 75SA, 85DA, 95DA		191	5191712, 65402100, 65402097, 1667NQ	<b>103467</b>
<b>TVT</b> 135, 145, 155, 170, 190, 195		205	47335077, 47108188, 65402078, 970816	<b>103522</b>
<b>35 Series</b> 4635, 4835, 5635, 6635, 7635				
<b>40 Series</b> 5640, 6640, 7740, 7840, 8240, 8340				
<b>60 Series</b> 8160, 8260, 8360, 8560				
<b>Backhoe</b> 555, 575, 655, 675, LB115				
<b>TL Series</b> TL100, TL70, TL80, TL90				
<b>TM Series</b> TM110, TM115, TM120, TM125, TM130, TM135, TM140, TM150, TM155, TM165, TM175, TM180, TM190	Tür	215	81867743, 83994021, 65417036, 65498139, 703702	<b>103558</b>
<b>TS Series</b> TS100, TS110, TS115, TS80, TS90 555E US, 555EInd. US, 575E US, 635 US, 675E US, 7645 US, S90 US, TL100A, TL70A, TL80A, TL90A, TS120A JX100, JX1070U, JX1080U, JX1090U, JX1100, JX70U, JX80U, JX90U, MXM135, MXM150, MXM165, MXM180				
<b>Fiat</b> <b>Agricultural Tractor - L Series</b> L60, L65, L75, L85, L95 <b>Agricultural Tractor - M Series</b> M100, M115, M135, M160				
<b>TS</b> 100A, 110A, 115A, 125A, 135A		215	820279222, 65417036	<b>102554</b>
5110, 5610, 5640, 5900, 6410, 6610, 6640, 6710, 6810, 7410, 7610, 7710, 7740, 7810, 7840, 7910, 8160, 8210, 8240, 8260, 8340, 8360, 8530, 8560, 8630, 8730, 8830, <b>TM</b> 115, 125, 135, 150, 165, <b>TS</b> 90, 100, 110, 115, <b>TW</b> 5, 15, 25, 35	Verdeck	210	1897726M91, 3301617M91, 3303021M92, 3303021M93, 3310461M91, 3476251M1	<b>103362</b>
HARVESTER		300	321761150, 1912AU	<b>103374</b>
		405	84024600, 083607, 752843	<b>103333</b>
<b>TM</b> 115, 120, 125, 130, 140, 150, 155, 165, 175, 190	verschiedenes	195	82014620, 4862DQ	<b>103351</b>
3790R, TX66, TX68		560	320792350, 656380	<b>103364</b>
		500	79056743, 102822	<b>103506</b>
Serie FX		685	9814770, 085014	<b>103595</b>

# RENAULT

Fahrzeug Typ	passend für	ausgesch. Länge mm	Vergleichsnr.	Artikel-Nr.
<b>Ergos</b> 85, 90, 95, 100, 105, 110, 436 2RM/4RM, 446 2RM/4RM, 456 2RM/4RM, 466 2RM/4RM <b>Cergos</b> 330, 335, 340, 345, 350, 355	Fenster und Tür	590	6005014318, 7700002849, 65418008	<b>103460</b>
<b>Ares</b> 540 RX-RY, 550 RX/RZ, 610 RX/RZ, 620 RX/RZ, 656, 696 630 RX/RZ, 640 RX/RZ"	Frontscheibe	629	7700047061, 65418013	<b>103453</b>
12-14 Series, 70-12, 70-14, 80-12, 80-14, <b>Dionis:</b> 110, 120, 130, 140, <b>F Series</b> 55-12 <b>Fructus:</b> 110, 120, 130, 140 <b>Pales:</b> 210, 220, 230, 240	Heckscheibe	410	6005012542, 066346	<b>103403</b>
58-12/14, 61-12/14, 65-12/14, 68-12/14, 70-12/14, 75-12/14, 77-12/14, 80-12/14, 85-12/14, 95-12/14, 103-12/14, 106-14, <b>CERES</b> 75, 85, 95		374	7700005276, 7700072385, 65418006	<b>102562</b>
61-12/14, 65-12/14, 68-12/14, 70-12/14, 75-12/14, 77-12/14, 80-12/14, 85-12/14, 95-12/14, 103-12/14, 106-14, 110-14, 113-12/14, 120-14, 133-14, 145-14		599	7700002848, 65418009, 592242	<b>102563</b>
681, 751		501	7701025587, 65417040	<b>102565</b>
751, 781, 851, 891, 951, 981, 1151, 1181	Heckscheibe oder Tür	590	7700002849, 65418008	<b>103459</b>
301, 351, 361, 421, 461, 551, 651. 681. 751	Tür	485	7701350668, 65418007	<b>102564</b>
<b>Cergos:</b> 330, 335, 340, 345, 350, 355 <b>Ergos:</b> 105, 436, 446, 456, 466, 85, 95		255	6005014361, 7017CD	<b>103500</b>

# SAME

Fahrzeug Typ	passend für	ausgesch. Länge mm	Vergleichsnr.	Artikel-Nr.
Antares, Explorer, Solar	Frontscheibe	501		<b>103410</b>
<b>Diamand II</b> 230, 240, 250, 260 <b>Rubin</b> 120, 135, 150, 160, 180, 200	Frontscheibe oder Heckscheibe	505	4415239, 65404039	<b>103565</b>
Antares, Galaxy, Laser	Heckscheibe	700	65419002	<b>103313</b>
Antares, Galaxy, Laser		700	65419002	<b>103314</b>
Antares, Galaxy laser		500	H524.810.050.070, 1301DI	<b>102567</b>
Antares, Aster, Centauro, Centurion, Explorer, Jaguar, Leopard, Taurus, Tiger, Trident		519	0.920.8140.3, 65419004	<b>102566</b>
Antares, Dorado, Dorado Classic, Dorado Natural, Explorer, Explorer Tier 3, Frutte- to S, Frutteto V, Laser, Row Crop, Silver,	Tür	254	000977384, 7017CD	<b>103501</b>
<b>Diamand II</b> 230, 240, 250, 260 <b>Rubin</b> 120, 135, 150, 160, 180, 200		239	4428681, 65404042	<b>103541</b>



# STEYR

Fahrzeug Typ	passend für	ausgesch. Länge mm	Vergleichsnr.	Artikel-Nr.
<b>Kabine - SK2 80</b>	Dachluke	275	1-99-976-036, 65498061, 273929	<b>102569</b>
<b>Kabine - SK2 80</b>		485	1-99-976-048, 65421005, 199976048, 83720	<b>103413</b>
<b>Kompakt 360, 370, 375</b>		390	44910537, 65402097, 3069KR	<b>103457</b>
<b>Profi 4100, 4115, 6115, 6125, 6135</b>	Frontscheibe	490	82022475, 65402102, 65498090, 4818QS	<b>103484</b>
8075, 9105, 9115, 9125, 9145, M 948, 952, 963, 968, 975, 9078, 9083, 9086 CVT 120, 130, 150, 170 6135, 6145, 6155, 6170, 6190, 6195, 9078, 90S0M, 9090M, 9100M, 9105, 9115, 9125, 9145		586	1-99-976-065, 47108190, 65402080, 65498136, 094633	<b>103552</b>
6135CVT, 6140CVT, 6145CVT, 6150CVT, 6155CVT, 6160CVT, 6170CVT, 6175CVT, 6190CVT, 6195CVT, 9078, 9086, 9094, 9105, 9115, 9125, 9145, 9080M, 9090M, 9100M, 9080MT, 9085MT, 9090MT, 9095MT, 9100MT, 9105MT, CVT 120, 130, 150, 170, M 948, 952, 958, 963, 968, 975, 9078, 9083, 9086, 9094	Frontscheibe oder Heckscheibe	491	189447A2, 3548042M91 65402077, 65498157	<b>103579</b>
<b>SK2-Kabine 80</b>		585	1-99-976-047, 65421002, 083887	<b>103412</b>
<b>Profi 4100, 4115, 6115, 6125, 6135</b>		500	82022486, 65402103, 65498064	<b>103444</b>
<b>Kompakt 360, 370, 375</b>		584	5192009, 65402096, 65498067, 2299NI	<b>103450</b>
8075, 9105, 9115, 9125, 9145, <b>M</b> 948, 952, 963, 968, 975, 9078, 9083, 9086 CVT 120, 130, 150, 170 6135, 6145, 6155, 6170, 6190, 6195, 9078, 9080M, 9090M, 9100M, 9105, 9115, 9125, 9145	Heckscheibe	485,5	1-99-976-066, 1-99-976-051, 47108191, 65417054, 083739	<b>102570</b>
<b>FK1-Kabine 80, 8150, 8170 8</b>		585	1-99-976-005, 65421001, 052736	<b>103487</b>
8060, 8065, 8070, 8080, 8085 <b>Schmalspur</b> , 8060, 8065, 8070, 8080, 8085, 8090 komunal 8060, 8065, 8070, 8080, 8085 <b>Schmalspur</b> , 8060, 8065, 8070, 8080, 8085, 8090 komunal		500	1-34-701-526, 65421008	<b>103509</b>
9115, 9125, 9145	Motorhaube	590	1-99-976-078, 65421012, 65498058	<b>103437</b>

# STEYR

Fahrzeug Typ	passend für	ausgesch. Länge mm	Vergleichsnr.	Artikel-Nr.
<b>RSK2 Kabine</b> , 8045, 8055, 8065	Tür	315		<b>103414</b>
<b>Kompakt</b> 360, 370, 375		191	5191712, 65402100, 1667NQ	<b>103468</b>
<b>SK2-Kabine 80:</b> 8080, 8180, 8033 8045 8053 8055 8060 8065 8070 8073 8075-8320		326	199976060, 199976050 65421004, 676594	<b>103488</b>
9078, 9086, 9094 <b>M</b> 9105, 91 15, 9125, 9145, <b>CVT</b> 120, 130, 150, 170, 6135, 6145, 6155, 6170, 6190		205	1-34-621-099, 65402078, 65498114, 970816	<b>103523</b>
<b>CVT</b> 6135, 6145, 6155, 6170, 6190		205	47335077, 47108188, 65402078, 970816	<b>103524</b>
<b>M</b> 948, 958, 952, 963, 968, 975	Tür, Frontscheibe oder Heckscheibe	505	1-34-701-577, 1-99-976-071, 65412021, 65498116	<b>102568</b>

# URSUS

Fahrzeug Typ	passend für	ausgesch. Länge mm	Vergleichsnr.	Artikel-Nr.
C-385	Heckscheibe oder Tür	398	88.368.200, 0829100	<b>103307</b>
3512 - 5314 / 932 - 1634	Tür	502	6563027294M1, 64.013.210, 3027294M1	<b>103306</b>
Kabine Schlepper SEKURA Kabine Schlepper SEKURA	verschiedenes	219	07.374.057	<b>103308</b>
		245		<b>103317</b>
		424		<b>103319</b>
		220		<b>103353</b>

# VALTRA

Fahrzeug Typ	passend für	ausgesch. Länge mm	Vergleichsnr.	Artikel-Nr.
6000, 6100, 6250HI, 6300, 6350HI, 6400, 6550HI, 6600, 6650HI, 6800, 6850HI, 8000, 8050, 8050HI, 8100, 8150, 8150HI, 8200, 8350HI, 8400, 8450, 8450HI, 8550, 8550HI, 8750, 8950HI, S N101 HI-TEC, N111E HI-TEC, N121 HI-TEC, N141 HI- TEC, N91 HI-TEC, X100, X110, X120 X100, X110, X120T121C, T121H, T131C, T131H, T151eH, T151eLS, T161C, T161H, T161LS, T171C, T171H, T171LS, T191H, T191LST120, T130, T140e, T150, T160, T170, T180, T190	Heckscheibe	586	31631300, VPM1831, 65417034, 684899	<b>103548</b>



# VALTRA

Fahrzeug Typ	passend für	ausgesch. Länge mm	Vergleichsnr.	Artikel-Nr.
600, 700, 800, 900, 6000, 6100, 6250HI, 6300, 6350HI, 6400, 6550HI, 6600, 6650HI, 6800, 6850HI, 365, 465, 565, 665, 865, 865S, 8000, 8050, 8050HI, 8100, 8150, 8150HI, 8200, 8350HI, 8400, 8450, 8450HI, 8550, 8550HI, 8750, 8950HI, C110, C120, C130, C150, N101 HI-TEC, N111E HI-TEC, N121 HI-TEC, N141 HI-TEC, N91 HI-TEC, T120, T130, T140, T150, T170, T180, T190,	Tür	340	31517900, 9748KS	<b>103465</b>
505, 515, 605, 615, 655, 705, 715, 755, 805, 815, 855, 905, 915		600	30191700, 102911	<b>103496</b>
8300, 8300T, 8600, 8800,		255	F33853161	<b>103502</b>
8300, 8300T, 8600, 8800,		210	F33030211, 950871025S	<b>103363</b>
600, 700, 800, 900, 6000, 6100, 6250HI, 6300, 6350HI, 6400, 6550HI, 6600, 6650HI, 6800, 6850HI, 865, 865S, 8000, 8050, 8050HI, 8100, 8150, 8150HI, 8200, 8350HI, 8400, 8450, 8450HI, 8550, 8550HI, 8750, 8950HI	Verdeck	278	32241400	<b>103431</b>
		485	45239300, 094552	<b>103365</b>
<b>VALMET</b> 505, 605, 705, 805, 905		500	30077200	<b>103510</b>

# ZETOR

Fahrzeug Typ	passend für	ausgesch. Länge mm	Vergleichsnr.	Artikel-Nr.
5211, 5245, 6211, 6245, 7211, 7245, 7711, 7745	Heckscheibe	420	60117921	<b>103325</b>
7520, 7540, 8520, 8540, 9520, 9540, 10540		527	GS10143, 10368918	<b>103328</b>
FORTERRA		685	GS10155, 53369904, 53369912	<b>103335</b>
7520, 8520, 9520, 7540, 8540, 9540, 10540		526	10368917, 65423004	<b>103474</b>
8111, 8145, 9111, 9145, 10111, 10145, 12111, 12145, 14145, 1615, 8211, 8240, 9211, 9245, 10211, 10245, 11211, 11245, 12211, 12245, 14245, 16245		402	12190101, 65423005	<b>103475</b>
5011, 5211, 6211, 7211, 7711, 8211, 9211, 10211, 11211, 12211, 5245, 6245, 7245, 8245, 9245, 10245, 11245, 12245, 14245, 16245, 3320, 4320, 5320, 6320, 7320, 3340, 4340, 5340, 6340, 7340, 7745, 8045	Heckscheibe, Tür oder Dachluke	325	60117921, 60117932, 00938230, 65423002	<b>103476</b>
8211, 9211, 10211, 11211, 12211, 8045, 8245, 9245, 10245, 11245, 12245, 14245, 16245, 7520, 8520, 9520, 8540, 7540, 9540, 10540		425	93368001, 10368916, 65423003	<b>102571</b>

# ZETOR

Fahrzeug Typ	passend für	ausgesch. Länge mm	Vergleichsnr.	Artikel-Nr.
PROXIMA, FORTERRA	Tür	278	GS10145, 53369903, 53369911	<b>103337</b>
3320, 3340, 4320, 4340, 5211, 5245, 5320, 5340, 6211, 6245, 6320, 6340, 7211, 7245, 7320, 7340, 7711, 7745		320	PV110, GS10139, 62117932, 337712190101	<b>103324</b>
standard	Verdeck	278	GS10156, 10368916, 4935DM	<b>103330</b>
UR, M97		278		<b>103336</b>
verschiedene		375	GS10182, 16367952	<b>103349</b>
PROXIMA		195,5	GS10185, 16367958	<b>103352</b>
verschiedene	verschiedenes	422	200 Newton	<b>103320</b>
verschiedene		509	200 Newton	<b>103321</b>
verschiedene		322	100 Newton	<b>103322</b>
verschiedene		322	200 Newton	<b>103323</b>
verschiedene		509	420 Newton / 207 Hub	<b>103326</b>
verschiedene		509	420 Newton / 200 Hub	<b>103327</b>
Dach - finlandia		527	100 Newton	<b>103329</b>
Dach - standard		287	150 Newton	<b>103331</b>
verschiedene		269	GS10152	<b>103332</b>
verschiedene		269	100 Newton	<b>103347</b>
verschiedene		410	GS10086, 10368919	<b>103404</b>

# GASFEDERN FÜR PFERDEANÄHNGER (BÖCKMANN)

Bestell-Nr.	Ausschubkraft in Newton	Vergleichsnummern	Hub mm	ausgesch. Länge mm
103257	500	1008257, 281989	220	570
103256	750	1008700, 281990		
103255	1000	1000861, 281983		
103254	1250	281984		
103253	1500	1000863, 281985		
103252	1750	1000864, 281966		
103251	2000	1000865, 281986		
103250	2250	1003563, 281987		
103197	2500	1013346, 282425		

Bestell-Nr.	Ausschubkraft in Newton	Vergleichsnummern	Hub mm	ausgesch. Länge mm
103249	1250	1049935, 1215505	220	614
103248	1500	1049936, 1215506		
103247	1750	1049937, 1215507		
103246	2000	1049938, 1215509		
103245	2250	1049939, 1215510		
103198	2500	1049940, 1215511		



# WERKSSEITIGE SICHERHEITSHINWEISE

- Versuchen Sie niemals, eine Gasfeder zu öffnen. Gasfedern sind mit Stickstoff gefüllt, der an sich unbedenklich ist, aber da er in der Gasfeder mit einem Druck von bis zu 200 bar komprimiert wird, kann jeder Missbrauch der zur explosionsartigen Entladung führt, Tod, schwere Körperverletzung und Sachschäden verursachen.
- Standard-Gasfedern sind für den Temperatureinsatzbereich von  $-30^{\circ}\text{C}$  bis  $+80^{\circ}\text{C}$  ausgelegt. Für andere Temperaturbereiche bieten wir spezielle Gasfedern an.
- Unsere Produkte sind für Zehntausende von Zyklen unter normalen Bedingungen ausgelegt. Die Lebensdauer einer Gasfeder hängt jedoch von vielen äußeren Faktoren wie Temperatur, Luftfeuchtigkeit und Umgebung ab
- Unsere Gasfedern sind komplett wartungsfrei. Bitte die Kolbenstange nicht ölen oder fetten.
- Gasfedern dürfen keinen Querkräften (insbesondere im ausgeschobenen Zustand), Zugkräften, Vibrationen, Mikroschwingungen und hohen Temperaturen ausgesetzt werden
- Gasfedern dürfen nicht als Endanschlag verwendet werden. Zur Begrenzung des maximalen Öffnungswinkels muss ein entsprechender Endanschlag verwendet werden
- Die einwandfreie Funktion der Gasfedern wird in erster Linie durch die richtige Abdichtung und die Kolbenstangenoberfläche gewährleistet, die gemeinsam dafür sorgen, dass der Gasdruck im Zylinder erhalten bleibt. Jede Beschädigung der Kolbenstangenoberfläche kann zum Verlust der Funktionalität führen. Schützen Sie die Kolbenstange vor Stößen, Schmutz und Kratzern
- Der Einbau von unvollständigen Gasfedern und/oder mit sichtbaren Schäden ist nicht zulässig.
- Gasfedern dürfen nicht verändert werden (z.B. Kürzen, Verlängern, Lackieren, Schweißen), Eingriffe in die Federkonstruktion, Erhitzen, Schleifen, Öffnen oder Bohren, Entfernen von Bedruckungen, Austausch von Verbindungselementen, etc
- Die Gasfeder sollte im ausgeschobenen Zustand gemäß den dargestellten Skizzen montiert und demontiert werden. Es ist nicht zulässig, die komprimierte oder teilweise komprimierte Feder zu demontieren
- Bei der Montage und Demontage der Feder sind die allgemeinen Sicherheitsvorschriften zu beachten

Wir übernehmen keine Gewähr von Fehlern in der Produktbeschreibung oder Zuordnung von Teilen.

Dieser Katalog ist in Zusammenarbeit mit unseren Herstellern und Lieferanten erarbeitet worden. Die optische Darstellung von Artikeln dient lediglich zum besseren Verständnis und ist nicht verbindlich.

Bei den aufgeführten Artikeln handelt es sich nicht unbedingt um Originalteile. Die Original Ersatzteil-Nummern in diesem Katalog dienen ausschließlich zu Vergleichszwecken.

Sollte ein Artikel in diesem Katalog nicht abgebildet sein oder haben Sie Fragen, können Sie sich an unsere Fachberater wenden. Sie erhalten kompetente Beratung per Telefon, per E-Mail oder vor Ort von unseren Außendienst-Mitarbeitern.

Lieferung auf Grundlage der AGBs,  
Stand 05.2019



## *BREMSEN-SCHÖBEL GmbH & Co. KG*

Carl-Marschütz-Str. 7-9  
90441 Nürnberg

Tel. +49 (0) 911 274 47-0  
Fax +49 (0) 911 274 47-70  
[www.bremesen-schoebel.de](http://www.bremesen-schoebel.de)  
[info@bremesen-schoebel.de](mailto:info@bremesen-schoebel.de)